

令和5年度 市民ダブルス大会



1. 主催 深谷市スポーツ協会
2. 主管 深谷市テニス協会

3. 大会役員 大会会長 吉野 忠行
大会副会長 飯島 千代子 高野 正冲
ハツ田 広治
大会委員長 須藤 浩一
大会副委員長 田辺 和正 松本 裕史 八須 美穂

齋藤 章 福島 良明 木口 義見
大谷 真一

ディレクター 大澤 誠
アシスタントディレクター 齋藤 章 山本 啓介
レフェリー 飯塚 政義

アシスタントレフェリー 熊木 宏 飯塚 久人 新島 祐城
運営委員 「大会1日目」

GreenField、ダイニック、RISE、三菱電機

「大会2日目」

Phoenix、ふれんず、ラブフォー、エナジーウィズ

事務局 石川 智恵子 木村 佳代子

4. 種目 男子-A・B・C・ベテランⅡの部 女子-A・B・Cの部

5. 試合方式 リーグ戦方式、およびトーナメント方式

6. 会場 仙元山テニスコート(オムニコート6面・クレールコート4面)

7. 日程 ■選手は7時50分迄に受付完了のこと

■開会式 令和5年8月27日(日)7:55~ 役員は7時20分集合

試合日 令和5年8月27日(日)・9月3日(日)・予備日 9月10日(日)

但し、コート状態や試合の進行状況によっては変更する場合があります。

(大会本部で必ず確認してください)

8. 大会注意事項(必ず読んで厳守してください)

[試合規則及び注意事項]

- 1) 定刻10分前までに試合のできる服装で、ペア揃って受付を済ませてください。
※サンダル履きでの受付は禁止とします。
- 2) 本大会はオーダーオブプレーで運営します。
(次ページ欄下「試合進行について」の注意事項も確認ください)
- 3) 試合方法は1セットマッチ(6オール 7ポイントタイブレーク)セットプレールールを採用。
但し、天候その他の理由により変更することがあります。
- 4) 審判は全てセルフジャッジ方式とします。
試合結果は、勝者が大会本部に報告してください。試合ボールは敗者ボールとします。
- 5) 試合前のウォームアップはサービス4本とします。
- 6) 服装は、テニスウェアであればよい。
但し、目にあまる場合はレフェリーが注意し、着替えてもらうこともあります。
- 7) 指定時刻までに受付を行わない場合は、棄権(WD)となります。
- 8) その他の規則は、原則として「JTAテニスルールブック2023」の規則を適用します。
- 9) コートを離れる事は原則として禁止します。止むを得ず離れる場合はレフェリーに届けてください。
試合開始のコールがあった時に、いなければ棄権となります。
- 10) 会場の準備、後片付けにも協力をお願いします。
- 11) 雨天の場合、会場にてレフェリーの指示に従ってください。

[事故・ケガについて]

- 1) 大会参加中の事故に関しては、主催者側は責任を負いません。但し、傷害保険に加入(選手は全員)しておりますのでその範囲内で対応させていただきます。

廃品回収の協力について

8月27日、廃品回収を行います。

場所: 仙元山テニスコート(会場)

対象: 古新聞、段ボール、雑誌など

参加者皆様の協力をお願いします。

会場・日程表・試合方式

	1日目 (初日)	2日目
男子A	/	(人工芝) 全員 8:00開始 リーグ戦方式 : 1セットマッチ
男子B	(予選:クレー、決勝トーナメント:人工芝) 全員 8:00開始 予選リーグ : 1セットマッチ(ノード) 決勝トーナメント: 1セットマッチ	/
男子C	(人工芝) 全員 8:00開始 予選リーグ : 1セットマッチ(ノード) 決勝トーナメント: 1セットマッチ(ノード)	/
男子 ベテラン II	/	(人工芝) 全員 8:00開始 リーグ戦方式 : 1セットマッチ
女子A	/	(人工芝) 全員 8:00開始 予選リーグ : 1セットマッチ 決勝トーナメント: 1セットマッチ
女子B	(人工芝) 全員 8:00開始 予選リーグ : 1セットマッチ(ノード) 決勝リーグ : 1セットマッチ	/
女子C	(人工芝) 全員 8:00開始 予選リーグ : 1セットマッチ(ノード) 決勝トーナメント: 1セットマッチ(ノード)	/

【試合進行について】

①『オーダ オブ プレー』について

- ・大会本部より試合開始のコールは致しません。
- ・本部前に各コートの実況を明示しますので、選手の方は随時確認願います。
- 控(Next)に掲示されれば、選手は本部までボールを取りに来てください。
- ・前の試合が完了したらすみやかにコートに入場し試合を開始願います。
- 当該の試合の選手がコートに入っていない場合は、遅れた時間によってペナルティーを科す場合があります。

②『連続的プレー』について

- ・ポイントとポイントの間は【25秒以内】
 - ・エンドの交代は【90秒以内】
- ※上記は、ぎりぎりまで時間をとっていいのではなく、各時間の後には次のポイントを始めなければなりません。
- ※上記の違反に対しては、タイムバイオレーションが科せられ、1回目は「ウォーニング」(警告)、2回目以降はその度に「1ポイントを失う」

③大会本部のアナウンスの聞こえる場所で待機願います。

男子ダブルス(B)

大会初日

予選リーグ(1セットマッチ:ノーアド) 試合順:1-4、2-3、1-3、2-4、1-2、3-4

No	8:00開始	渡辺・小林	高橋・田中	鈴木・大塚	並木・丹羽	勝敗	取得 ゲーム率	順位
B-1	渡辺 祐之 (長谷川香料) 小林 久夫 (サンライズ)							
B-2	高橋 義之 (RISE) 田中 正広 (RISE)							
B-3	鈴木 康秀 (ふれんず) 大塚 定夫 (ふれんず)							
B-4	並木 太郎 (GreenField) 丹羽 拓人 (GreenField)							

予選リーグ(1セットマッチ:ノーアド) 試合順:1-4、2-3、1-3、2-4、1-2、3-4

No	8:00開始	鈴木・深田	大屋・田島	菊池・荒岡	八木原・野呂	勝敗	取得 ゲーム率	順位
C-1	鈴木 善和 (ふれんず) 深田 将基 (ふれんず)							
C-2	大屋 成之 (RISE) 田島 乗 (RISE)							
C-3	菊池 健仁 (成徳深谷高) 荒岡 春陽 (成徳深谷高)							
C-4	八木原 泰 (GreenField) 野呂 卓司 (GreenField)							

予選リーグ(1セットマッチ:ノーアド) 試合順:1-4、2-3、1-3、2-4、1-2、3-4

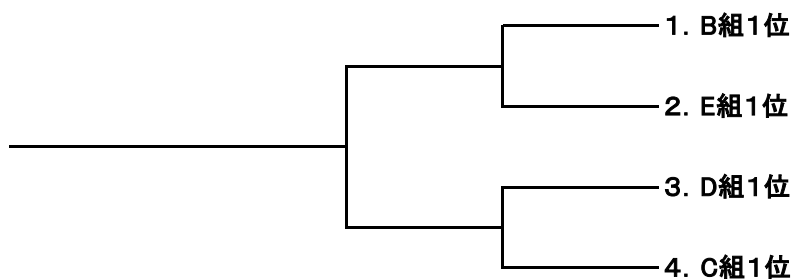
No	8:00開始	室野・松本	黒井・ モーインジョシュア	櫻井・岩本	甚野・甚野	勝敗	取得 ゲーム率	順位
D-1	室野 隆 (RISE) 松本 慎也 (RISE)							
D-2	黒井 友佑羽 (成徳深谷高) モーインジョシュア悠(成徳中)							
D-3	櫻井 健仁 (ふれんず) 岩元 登志明(ふれんず)							
D-4	甚野 謙二 (フリー) 甚野 祐哉 (フリー)							

予選リーグ(1セットマッチ:ノーアド) 試合順:1-4、2-3、1-3、2-4、1-2、3-4

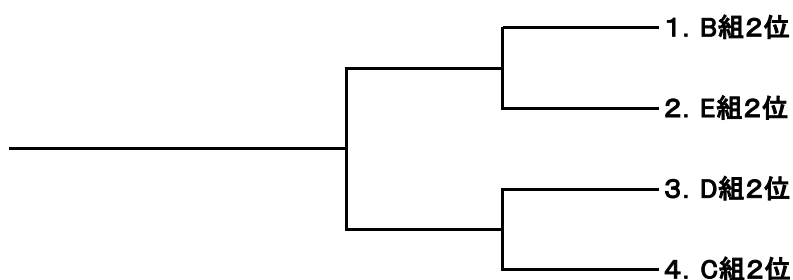
No	8:00開始	野口・柏崎	宮崎・笠井	井口・青木	常陰・波多野	勝敗	取得 ゲーム率	順位
E-1	野口 政裕 (GreenField) 柏崎 善彦 (GreenField)							
E-2	宮崎 麻男 (RISE) 笠井 ヒロシ (RISE)							
E-3	井口 優輔 (成徳深谷高) 青木 怜 (成徳深谷高)							
E-4	常陰 照嗣 (フリー) 波多野 武史(フリー)							

男子ダブルス(B) 決勝トーナメント

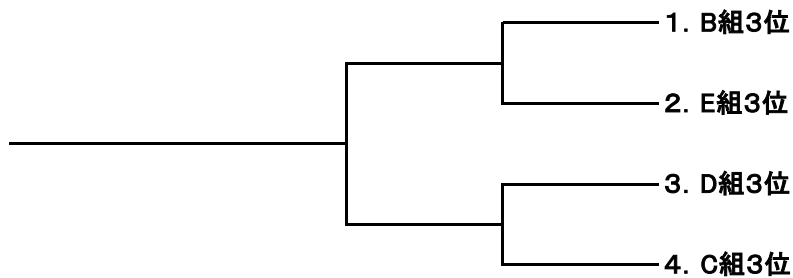
決勝トーナメント(1セットマッチ) 各ブロック1位によるトーナメント



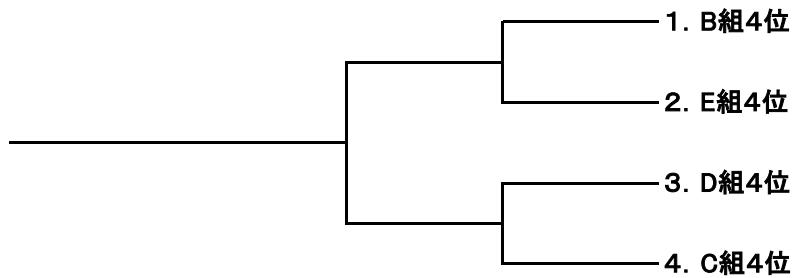
トーナメント(1セットマッチ・ノーアド) 各ブロック2位によるトーナメント



トーナメント(1セットマッチ・ノーアド) 各ブロック3位によるトーナメント



トーナメント(1セットマッチ・ノーアド) 各ブロック4位によるトーナメント



女子ダブルス(A)

大会2日目

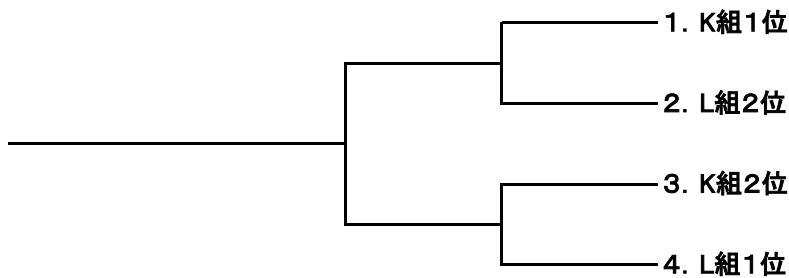
予選リーグ(1セットマッチ) 試合順: 1-4、2-3、1-3、2-4、1-2、3-4

No	8:00開始	柴田・佐藤	永見・山野	石井・時田	松本・深田	勝敗	取得 ゲーム率	順位
K-1	柴田 真紀子(サンライズ) 佐藤 恵 (深谷テニス)							
K-2	永見 ひかり(アールグレイ) 山野 真由美(SAB)							
K-3	石井 葉子 (Phoenix) 時田 佳子 (Phoenix)							
L-4	松本 真希 (Phoenix) 深田 奈緒 (Phoenix)							

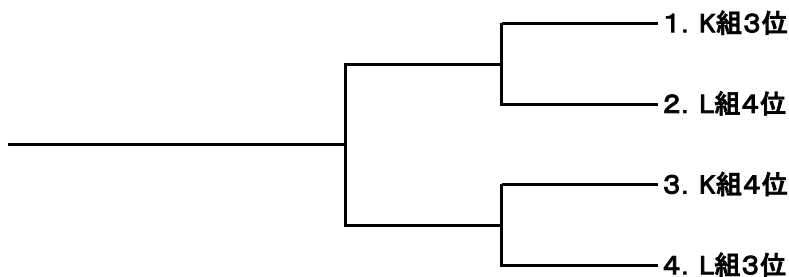
予選リーグ(1セットマッチ) 試合順: 1-4、2-3、1-3、2-4、1-2、3-4

No	8:00開始	瓜田・柘木	平坂・清水	村田・木村	大澤・高橋	勝敗	取得 ゲーム率	順位
L-1	瓜田 真由美(チサンTC) 柘木 卓子 (チサンTC)							
L-2	平坂 玲子 (COSMOS) 清水 美智子(アールグレイ)							
L-3	村田 淳子 (Phoenix) 木村 佳代子(チサンTC)							
L-4	大澤 桂子 (COSMOS) 高橋 幸代 (COSMOS)							

決勝トーナメント(1セットマッチ) 各ブロック1位2位によるトーナメント



トーナメント(1セットマッチ・ノーアド) 各ブロック3位4位によるトーナメント



女子ダブルス(B)

大会初日

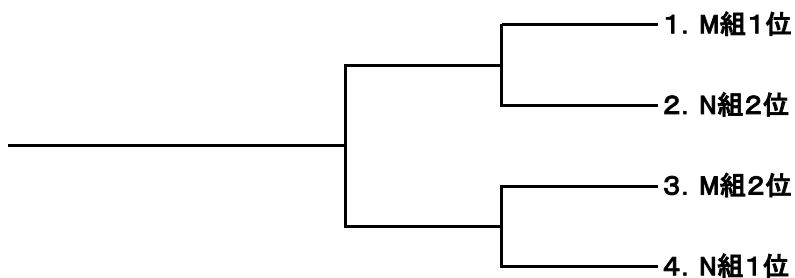
予選リーグ(1セットマッチ:ノーアド) 試合順:1-4、2-3、1-3、2-4、1-2、3-4

No	8:00開始	相上・市川	高橋・飯塚	栗栖・唐崎	上野・加藤	勝敗	取得 ゲーム率	順位
M-1	相上 悠心 (成徳深谷高) 市川 朱紗 (成徳深谷高)							
M-2	高橋 彩希 (深谷第一高) 飯塚 涼菜 (深谷第一高)							
M-3	栗栖 百合 (COCO) 唐崎 瑞穂 (COCO)							
M-4	上野 実希 (SCARLET) 加藤 宏美 (チサンTC)							

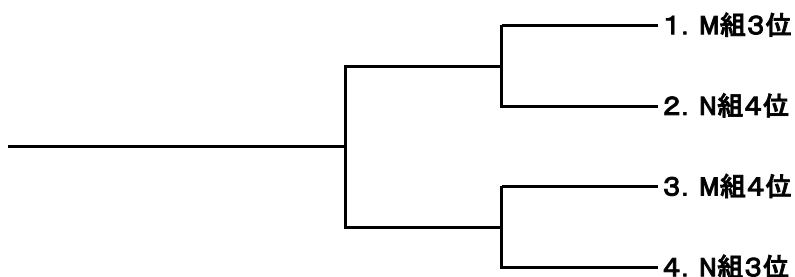
予選リーグ(1セットマッチ:ノーアド) 試合順:1-4、2-3、1-3、2-4、1-2、3-4

No	8:00開始	大井田・永 山	赤坂・笹原	倉持・高柳	畑・杉山	勝敗	取得 ゲーム率	順位
N-1	大井田 夢果 (成徳深谷高) 永山 紗衣 (成徳深谷中)							
N-2	赤坂 陽子 (フリー) 笹原 めぐみ (フリー)							
N-3	倉持 桂子 (COCO) 高柳 直子 (COCO)							
N-4	畑 知佳 (ふれんず) 杉山 侑希 (ふれんず)							

決勝トーナメント(1セットマッチ) 各ブロック1位2位によるトーナメント



トーナメント(1セットマッチ・ノーアド) 各ブロック3位4位によるトーナメント



女子ダブルス(C)

大会初日

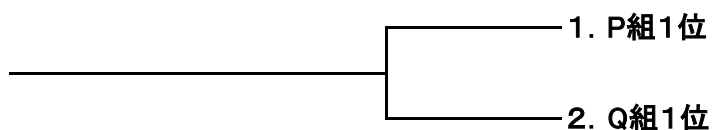
予選リーグ(1セットマッチ:ノーアド) 試合順:1-3、2-3、1-2

No	8:00開始	菅野・門叶	立石・米谷	森田・柳沢	勝敗	取得ゲーム率	順位
P-1	菅野 莉沙 (深谷第一高) 門叶 樹里 (深谷第一高)	/					
P-2	立石 紗衣 (本庄東附中) 米谷 茉莉 (本庄東附中)						
P-3	森田 明子 (COCO) 柳沢 美香 (COCO)						

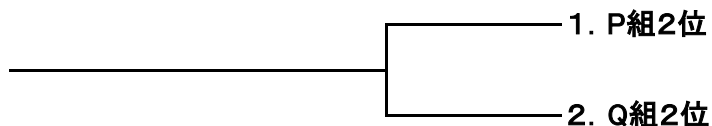
予選リーグ(1セットマッチ:ノーアド) 試合順:1-3、2-3、1-2

No	8:00開始	持田・野辺	舟橋・間篠	酒井・藤村	勝敗	取得ゲーム率	順位
Q-1	持田 ころ (深谷第一高) 野辺 成 (深谷第一高)	/					
Q-2	舟橋 凜 (深谷第一高) 間篠 由貴菜 (深谷第一高)						
Q-3	酒井 梨名 (熊谷商業高) 藤村 ころ (熊谷商業高)						

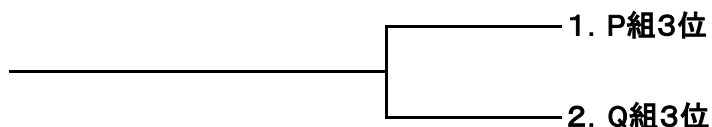
決勝 各ブロック1位の対戦(1セットマッチ・ノーアド)



順位戦 各ブロック2位の対戦(1セットマッチ・ノーアド)



順位戦 各ブロック3位の対戦(1セットマッチ・ノーアド)



※ 参加チームが5チーム以内になった場合、リドローを行い、リーグ戦とします。