

2019年度 市民ダブルス大会



1. 主催 深谷市体育協会
2. 主管 深谷市テニス協会
3. 大会役員
大会会長 篠崎 光長
大会副会長 吉野 忠行 茂木 啓司
木口 義見 渋沢 朝雄
大会委員長 大谷 真一
大会副委員長 田辺 和正 須藤 浩一
ディレクター 大沢 誠
アシスタントディレクター 齊藤 章 山本 啓介
レフェリー 飯塚 久人
アシスタントレフェリー 熊木 宏 飯塚 政義 新島 祐城
運営委員 「大会1日目」
GreenField、ダイニック、、三菱電機、日立化成
「大会2日目」
Phoenix、アールグレイ、SCARLET、オールウェイズ
事務局 山野 真由美 石川 智恵子
4. 種目 男子-A・B・C・ベテランの部 女子-A・B・C の部
5. 試合方式 リーグ戦方式、およびトーナメント方式
6. 会場 仙元山テニスコート(オムニコート6面・クレコート4面)
7. 日程 **開会式 2019年8月25日(日)7:55より** 役員は、7時20分集合
試合日 2019年8月25日(日)・9月1日(日)・予備日 9月8日(日)
但し、コート状態や試合の進行状況によっては変更する場合があります。
(大会本部で必ず確認してください)
8. 大会注意事項(必ず読んで厳守してください)

廃品回収の協力について

8月25日、廃品回収を行います。
場所:仙元山テニスコート(会場)
対象:古新聞、段ボール、雑誌など
参加者皆様の協力をお願いします。

[試合規則及び注意事項]

- 1) **定刻10分前までに試合のできる服装で受付を済ませてください。**
※サンダル履きでの受付は禁止とします。
 - 2) 本大会は**オーダーオブプレー**で運営します。「試合進行について」の注意事項も確認ください。
 - 3) トーナメント試合は**1セットマッチ(6-6オール 7ポイントタイブレーク)**を採用。
リーグ戦試合は**1セットマッチ(6-6オール 7ポイントタイブレーク)**を採用。
但し、天候その他の理由により変更することがあります。
 - 4) 審判は全て**セルフジャッジ方式**とします。
試合結果は、勝者が大会本部に報告してください。試合ボールは敗者ボールとします。
 - 5) 試合前の**ウォームアップはサービス4本**とします。
 - 6) 服装は、テニスウェアであればよい。
但し、目にあまる場合はレフェリーが注意し、着替えてもらうこともあります。
 - 7) 指定の時間に遅れた場合は、棄権(W. O)となります。
 - 8) その他の規則は、原則として「**JTAテニスルールブック**」の規則を適用します。
 - 9) コートを離れる事は原則として禁止します。止むを得ず離れる場合はレフェリーに届けてください。
試合開始のコールがあった時に、いなければ棄権となります。
 - 10) 会場の準備、後片付けにも協力をお願いします。
 - 11) 雨天の場合、会場にてレフェリーの指示に従ってください。
 - 12) 今大会のBクラス優勝・準優勝者は次年度以降B及びCクラスには出場できません。
また同様にCクラスでの優勝・準優勝者は、Cクラスには出場できません。
- [事故・ケガについて]
- 1) 大会参加中の事故に関しては、主催者側は責任を負いません。但し、傷害保険に加入(選手は全員)しておりますのでその範囲内で対応させていただきます。

会場・日程表・試合方式

	1日目 (初日)	2日目
男子A	/	(人工芝) 全員 8:30開始(7:50集合) リーグ戦方式 : 1セットマッチ
男子B	(人工芝) 全員 8:00開始(7:50集合) 予選リーグ : 1セットマッチ 決勝トーナメント: 1セットマッチ	/
男子C	(人工芝) 全員 8:00開始(7:50集 合) 予選リーグ : 1セットマッチ 決勝トーナメント: 1セットマッチ	/
男子 ベテラン	/	(人工芝) 全員 8:00開始(7:50集合) 予選リーグ : 1セットマッチ 決勝リーグ : 1セットマッチ
女子A	/	(人工芝) 全員 8:00開始(7:50集 合) 予選リーグ : 1セットマッチ 決勝トーナメント: 1セットマッチ
女子B	/	(人工芝) 全員 8:00開始(7:50集 合) リーグ戦方式 : 1セットマッチ
女子C	(人工芝) 全員 8:00開始(7:50集 合) 予選リーグ : 1セットマッチ 決勝トーナメント: 1セットマッチ	/

男子ダブルス(A)

大会2日目

決勝リーグ(1セットマッチ方式) 試合順:1-4、2-3、1-3、2-4、1-2、3-4

No	8:30開始	倉上 純一 多胡 宏史	窪田 紗哉 相原 俊祐	谷口 康則 井上 信行	飯島 章 今井 裕之	勝敗	取得 ゲーム率	順位
A-1	倉上 純一 (フリー) 多胡 宏史 (フリー)							
A-2	窪田 紗哉 (フリー) 相原 俊祐 (フリー)							
A-3	谷口 康則 (深谷スポ少) 井上 信行 (フリー)							
A-4	飯島 章 (フリー) 今井 裕之 (フリー)							

男子ダブルス(B)

大会初日

予選リーグ(1セットマッチ) 試合順:1-3、2-3、1-2

No	8:00開始	松村 俊夫 青木 理	小林 正輝 宮崎 翔大	石川 昂輝 篠原 壮太		勝敗	取得 ゲーム率	順位
B-1	松村 俊夫 (スポ少) 青木 理 (スポ少)							
B-2	小林 正輝 (成徳高) 宮崎 翔大 (成徳高)							
B-3	石川 昂輝 (深谷第一) 篠原 壮太 (深谷第一)							

予選リーグ(1セットマッチ) 試合順:1-4、2-3、1-3、2-4、1-2、3-4

No	8:00開始	松丸 誠一 大崎 涼慈	鈴木 健斗 清水 恒雄伸	久保田 耕平 高橋 輝流	鈴木 翔馬 大澤 翔太		勝敗	取得 ゲーム率	順位
C-1	松丸 誠一 (フリー) 大崎 涼慈 (スポ少)								
C-2	鈴木 健斗 (深谷第一) 清水 恒雄伸 (深谷第一)								
C-3	久保田 耕平 (成徳高) 高橋 輝流 (成徳高)								
C-4	鈴木 翔馬 (深谷第一) 大澤 翔太 (深谷第一)								

予選リーグ(1セットマッチ) 試合順:1-4、2-3、1-3、2-4、1-2、3-4

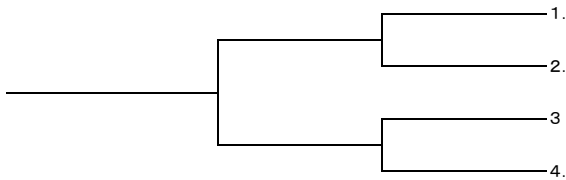
No	8:00開始	時田 三秋 新井 勝	馬場 信行 福島 智之	小川 詠史 深野 海斗	飛田 航星 上杉 祐貴		勝敗	取得 ゲーム率	順位
D-1	時田 三秋 (Phoenix) 新井 勝 (Phoenix)								
D-2	馬場 信行 (スポ少) 福島 智之 (スポ少)								
D-3	小川 詠史 (深谷第一) 深野 海斗 (深谷第一)								
D-4	飛田 航星 (深谷第一) 上杉 祐貴 (深谷第一)								

予選リーグ(1セットマッチ) 試合順:1-4、2-3、1-3、2-4、1-2、3-4

No	8:00開始	石井 魁斗 佐山 世津	阿部 和馬 根岸 勇氣	小池 理景 三浦 大輝	石井 俊輔 中村 竜也		勝敗	取得 ゲーム率	順位
E-1	石井 魁斗 (チサンTC) 佐山 世津 (チサンTC)								
E-2	阿部 和馬 (成徳高) 根岸 勇氣 (成徳高)								
E-3	小池 理景 (深谷第一) 三浦 大輝 (深谷第一)								
E-4	石井 俊輔 (深谷第一) 中村 竜也 (深谷第一)								

決勝トーナメント(1セットマッチ) 各ブロック1位が決勝トーナメントに進出

くじ引きにより決定



男子ダブルス(C)

大会初日

予選リーグ(1セットマッチ) 試合順:1-3、2-3、1-2

No	8:00開始	荒川 蒼羅 高橋 風太	荒井 拓都 田島 空青	岩崎 椋大 内田 匠	勝敗	取得 ゲーム率	順位
F-1	荒川 蒼羅 (成徳高) 高橋 風太 (成徳高)						
F-2	荒井 拓都 (深谷第一) 田島 空青 (深谷第一)						
F-3	岩崎 椋大 (成徳高) 内田 匠 (成徳高)						

予選リーグ(1セットマッチ) 試合順:1-3、2-3、1-2

No	8:00開始	東郷 優斗 福島 榛弥	新井 隆三 白石 裕	折原 凜太郎 藤野 創谷	勝敗	取得 ゲーム率	順位
G-1	東郷 優斗 (成徳高) 福島 榛弥 (成徳高)						
G-2	新井 隆三 (フリー) 白石 裕 (フリー)						
G-3	折原 凜太郎(成徳中) 藤野 創谷 (成徳中)						

予選リーグ(1セットマッチ) 試合順:1-3、2-3、1-2

No	8:00開始	秋山 慧也 鈴木 裕貴	樫原 惟 大木 佑介	権田 隼斗 杉 駿平	勝敗	取得 ゲーム率	順位
H-1	秋山 慧也 (成徳高) 鈴木 裕貴 (成徳高)						
H-2	樫原 惟 (深谷第一) 大木 佑介 (深谷第一)						
H-3	権田 隼斗 (成徳高) 杉 駿平 (成徳高)						

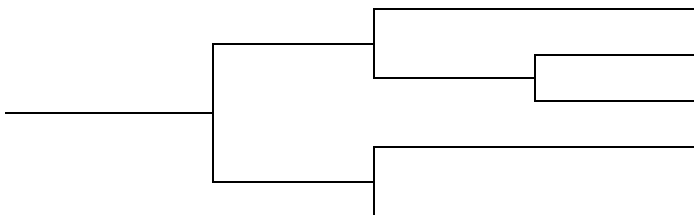
予選リーグ(1セットマッチ ノード方式) 試合順:1-4、2-3、1-3、2-4、1-2、3-4

No	8:00開始	白石 航都 角田 来夢	亀崎 知久 鈴木 敬二	今野 智博 下山 勇人	小笠原 大倭 武井 悠希	勝敗	取得 ゲーム率	順位
I-1	白石 航都 (成徳高) 角田 来夢 (成徳高)							
I-2	亀崎 知久 (フリー) 鈴木 敬二 (フリー)							
I-3	今野 智博 (フリー) 下山 勇人 (フリー)							
I-4	小笠原 大倭(成徳高) 武井 悠希 (成徳高)							

予選リーグ(1セットマッチ ノード方式) 試合順:1-4、2-3、1-3、2-4、1-2、3-4

No	8:00開始	吉野 凌風 栗原 翔	関口 颯馬 津田 歩夢	小林 兼六 村川 亮太	大屋 有充 福地 康生	勝敗	取得 ゲーム率	順位
J-1	吉野 凌風 (深谷第一) 栗原 翔 (深谷第一)							
J-2	関口 颯馬 (成徳中) 津田 歩夢 (成徳中)							
J-3	小林 兼六 (成徳高) 村川 亮太 (成徳高)							
J-4	大屋 有充 (フリー) 福地 康生 (フリー)							

決勝トーナメント(1セットマッチ) 各ブロック1位が決勝トーナメントに進出 <じ引きにより決定



男子ダブルス(ベテラン) 大会2日目

予選リーグ(1セットマッチ方式) 試合順:1-3、2-3、1-2

No	8:00開始	齊藤 富男 大島 仁	浅川 和昭 瓜田 茂則	野口 政裕 大野 周伊知	勝敗	取得 ゲーム率	順位
K-1	齊藤 富男 (TSC) 大島 仁 (チサンTC)	/					
K-2	浅川 和昭 (Phoenix) 瓜田 茂則 (Phoenix)						
K-3	野口 政裕 (フリー) 大野 周伊知 (フリー)						

予選リーグ(1セットマッチ方式) 試合順:1-3、2-3、1-2

No	8:00開始	大澤 誠 熊木 宏	山本 啓介 佐山 豊	興梠 裕次郎 石井 克良	勝敗	取得 ゲーム率	順位
L-1	大澤 誠 (TSC) 熊木 宏 (チサンTC)	/					
L-2	山本 啓介 (東芝深谷) 佐山 豊 (東芝深谷)						
L-3	興梠 裕次郎 (Phoenix) 石井 克良 (Phoenix)						

予選リーグ(1セットマッチ方式) 試合順:1-3、2-3、1-2

No	8:00開始	緒方 通利 栗田 喜弘	柴田 浩一 小林 久夫	宮代 紀夫 新藤 弘之	勝敗	取得 ゲーム率	順位
M-1	緒方 通利(オールウェイズ) 栗田 喜弘(オールウェイズ)	/					
M-2	柴田 浩一 (サンライズ) 小林 久夫 (サンライズ)						
M-3	宮代 紀夫 (Phoenix) 新藤 弘之 (ふれんず)						

各リーグ1位決勝リーグ(1セットマッチ方式) 試合順:1-3、2-3、1-2

No	1位リーグ				勝敗	取得 ゲーム率	順位
K-		/					
L-							
M-							

各リーグ2位決勝リーグ(1セットマッチ方式) 試合順:1-3、2-3、1-2

No	2位リーグ				勝敗	取得 ゲーム率	順位
K-		/					
L-							
M-							

各リーグ3位決勝リーグ(1セットマッチ方式) 試合順:1-3、2-3、1-2

No	3位リーグ				勝敗	取得 ゲーム率	順位
K-		/					
L-							
M-							

女子ダブルス(A)

大会2日目

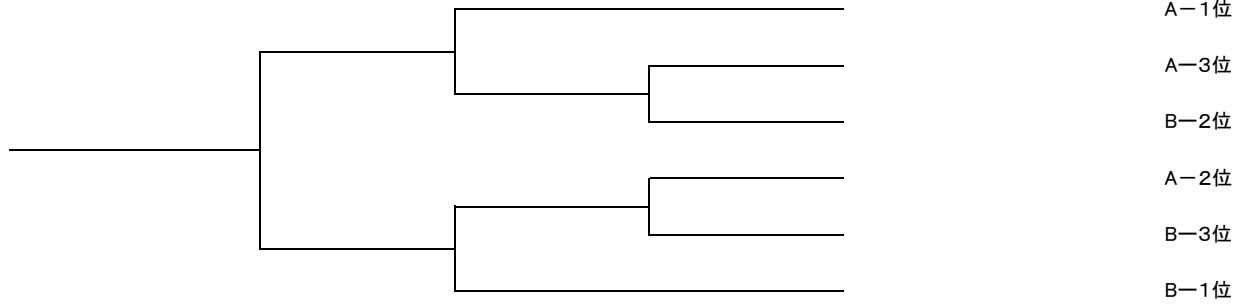
予選リーグ(1セットマッチ) 試合順: 1-3、2-3、1-2

No	8:00開始	柴田真紀子 佐藤 恵	木村佳代子 瓜田真由美	糠本 千翔 伊藤 翼	勝敗	取得 ゲーム率	順位
N-1	柴田真紀子 (サンライズ) 佐藤 恵 (深谷テニス)						
N-2	木村佳代子 (チサンTC) 瓜田真由美 (チサンTC)						
N-3	糠本 千翔 (成徳高) 伊藤 翼 (成徳高)						

予選リーグ(1セットマッチ) 試合順: 1-3、2-3、1-2

No	8:00開始	新井 宏美 山田 滋子	熊谷ちはる 本田まり子	佐藤 真羽 関口 瑠夢	勝敗	取得 ゲーム率	順位
O-1	新井 宏美 (サンライズ) 山田 滋子 (サンライズ)						
O-2	熊谷ちはる (フリー) 本田まり子 (フリー)						
O-3	佐藤 真羽 (成徳高) 関口 瑠夢 (成徳高)						

決勝トーナメント(1セットマッチ)



女子ダブルス(C)

大会初日

予選リーグ(1セットマッチ) 試合順:1-4、2-3、1-3、2-4、1-2、3-4

No	8:00開始	大槻 彩乃 石川 莉子	高橋 絢音 須永 彩未	田高 麻央 武井菜々美	樋口 美紀 横田 尚美	勝敗	取得 ゲーム率	順位
Q-1	大槻 彩乃 (深谷第一) 石川 莉子 (深谷第一)							
Q-2	高橋 絢音 (サンライズ) 須永 彩未 (サンライズ)							
Q-3	田高 麻央 (深谷第一) 武井菜々美 (深谷第一)							
Q-4	樋口 美紀 (フリー) 横田 尚美 (フリー)							

予選リーグ(1セットマッチ) 試合順:1-4、2-3、1-3、2-4、1-2、3-4

No	8:00開始	門倉 彩菜 中山真季亜	池田 成美 村山 瑠夏	竹内 美咲 島村 未来	中島 紗希 中島 美佐	勝敗	取得 ゲーム率	順位
R-1	門倉 彩菜 (深谷第一) 中山真季亜 (深谷第一)							
R-2	池田 成美 (深谷第一) 村山 瑠夏 (深谷第一)							
R-3	竹内 美咲 (深谷第一) 島村 未来 (深谷第一)							
R-4	中島 紗希 (フリー) 中島 美佐 (フリー)							

予選リーグ(1セットマッチ) 試合順:1-3、2-3、1-2

No	8:00開始	上吉原沙明 坂井 杏優	竹ノ谷 瞳 佐藤 柴乃	田村 綺音 青木 涼香	勝敗	取得 ゲーム率	順位
S-1	上吉原沙明 (深谷第一) 坂井 杏優 (深谷第一)						
S-2	竹ノ谷 瞳 (サンライズ) 佐藤 柴乃 (サンライズ)						
S-3	田村 綺音 (深谷第一) 青木 涼香 (深谷第一)						

予選リーグ(1セットマッチ) 試合順:1-3、2-3、1-2

No	8:00開始	清野 望花 飯澤 芹帆	加藤 宏実 上野 実希	阪上 紗也 馬場 莉央	勝敗	取得 ゲーム率	順位
T-1	清野 望花 (深谷第一) 飯澤 芹帆 (深谷第一)						
T-2	加藤 宏実 (チサンTC) 上野 実希 (フリー)						
T-3	阪上 紗也 (深谷第一) 馬場 莉央 (深谷第一)						

決勝トーナメント(1セットマッチ) 各ブロック1位が決勝トーナメントに進出

くじ引きにより決定

