

平成30年度 市民ダブルス大会

1. 主催 深谷市体育協会
2. 主管 深谷市テニス協会
3. 大会役員
大会会長 篠崎 光長
大会副会長 吉野 忠行 茂木 敬司
木口 義見 洪沢 朝雄
大会委員長 大谷 真一
大会副委員長 田辺 和正 須藤 浩一
ディレクター 大沢 誠
アシスタントディレクター 斉藤 章 山本 啓介
レフェリー 飯塚 久人
アシスタントレフェリー 熊木 宏 飯塚 政義 福嶋 真斗
運営委員 「大会1日目」
ふれんず オールウェイズ 日立化成 SCARLET
「大会2日目」
Bambino! アールグレイ Phoenix GreenField
事務局 山野 真由美 石川 智恵子
4. 種目 男子-A・B・C・ベテランの部 女子-A・B・Cの部
5. 試合方式 トーナメント方式、およびラウンドロビン方式
6. 会場 仙元山テニスコート(オムニコート6面・クレイコート4面)
7. 日程 **開会式 平成30年8月19日(日)7:55より**
試合日 平成30年8月19日(日)・26日(日)・予備日 9月2日(日)
但し、試合の進行状況によっては変更する場合があります。
役員は、7時20分集合
8. 大会注意事項(必ず読んで厳守してください)



〔試合規則及び注意事項〕

- 1) **定刻10分前までに試合のできる服装にて、2名揃って受付を済ませてください。**
※サンダル履きでの受付は禁止です。
- 2) 試合ルールは別紙による。但し、天候その他の理由により変更することがあります。
- 3) 審判は全てセルフジャッジ方式とします。
試合結果は、勝者が大会本部に報告してください。
- 4) 試合前のウォームアップはサービス4本とします。
- 5) 服装は、テニスウェアであればよい。
但し、目にあまる場合はレフェリーが注意し、着替えてもらうこともあります。
- 6) 指定の時間に遅れた場合は、棄権(W. O)となります。
- 7) その他の規則は、原則として「JTAテニスルールブック」の規則を適用します。
- 8) コートを離れる事は原則として禁止します。止むを得ず離れる場合はレフェリーに届けてください。
試合開始のコールがあった時に、いなければ棄権となります。
- 9) 会場の準備、後片付けにも協力をお願いします。
- 10) 雨天の場合、会場にてレフェリーの指示に従ってください。
- 11) 今大会のBクラス優勝・準優勝者は次年度以降B及びCクラスには出場できません。
また同様にCクラスでの優勝・準優勝者は、Cクラスには出場できません。
- 12) 大会当日、B,Cクラスにおいて、リドロウの場合があります。ただし高校生以下に限ります。

〔事故・ケガについて〕

- 1) 大会参加中の事故に関しては、主催者側は責任を負いません。
但し、傷害保険に加入(選手は全員)しておりますのでその範囲内で対応させていただきます。

会場・日程表・試合方式

	1日目 (初日)	2日目
男子A	/	(オムニ) 全員 8:00開始(7:50集合) 予選リーグ : 1セットマッチ(ノーアド) 決勝トーナメント : 1セットマッチ
男子B	(オムニ) 全員 8:00開始(7:50集合) 予選リーグ : 1セットマッチ(ノーアド) 決勝トーナメント: 1セットマッチ	/
男子C	(クレー) 全員 8:00開始(7:50集合) 予選リーグ : 1セットマッチ(ノーアド) 決勝(1位のみ) : 1セットマッチ	/
男子 ベテラン	/	(オムニ) 全員 8:00開始(7:50集合) リーグ戦方式 : 1セットマッチ(ノーアド)
女子A	/	(オムニ) 全員 8:00開始(7:50集合) 予選リーグ : 1セットマッチ(ノーアド) 決勝トーナメント : 1セットマッチ
女子B	(オムニ) 全員 8:00開始(7:50集合) 予選リーグ : 1セットマッチ(ノーアド) 決勝リーグ(1位のみ): 1セットマッチ	/
女子C	(クレー) 全員 8:00開始(7:50集合) 予選リーグ : 1セットマッチ(ノーアド) 順位決定戦 : 1セットマッチ	/

男子ダブルス(A)

大会2日目

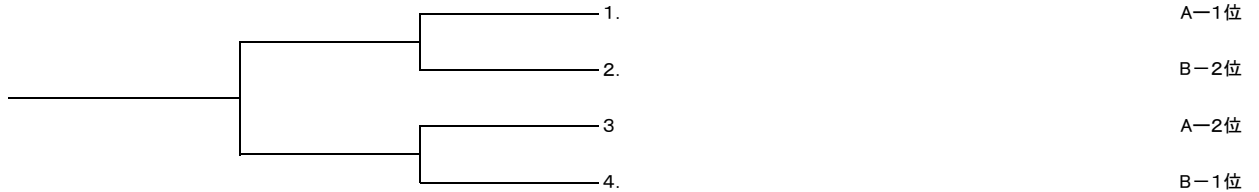
予選リーグ(1セットマッチノーアド方式) 試合順: 1-3、2-3、1-2

No	8:00開始	新島 祐城 菊池 翔平	中川 裕貴 小鯖 匠	小泉 拓也 真下 智		勝敗	取得 ゲーム率	順位
A-1	新島 祐城 (SCARLET) 菊池 翔平 (SCARLET)							
A-2	中川 裕貴 (SCARLET) 小鯖 匠 (SCARLET)							
A-3	小泉 拓也 (frame shot) 真下 智 (frame shot)							

予選リーグ(1セットマッチノーアド方式) 試合順: 1-4、2-3、1-3、2-4、1-2、3-4

No	8:00開始	倉上 純一 倉上 典之	小椋 智之 鈴木 裕太	谷ツ田太一 深町 駿	小林 大作 田中 悠人	勝敗	取得 ゲーム率	順位
B-1	倉上 純一 (JAふかや) 倉上 典之 (JAふかや)							
B-2	小椋 智之 (SCARLET) 鈴木 裕太 (SCARLET)							
B-3	谷ツ田太一 (フリー) 深町 駿 (フリー)							
B-4	小林 大作 (SCARLET) 田中 悠人 (SCARLET)							

決勝トーナメント(1セットマッチ) 各ブロック1位、2位が決勝トーナメントに進出



男子ダブルス(B)

大会初日

予選リーグ(1セットマッチ ノード方式) 試合順: 1-4、2-3、1-3、2-4、1-2、3-4

No	8:00開始	渡辺 厚 関口 誠人	上田 雅人 小畑 光大	岡田 陸翔 宮崎 翔大	伊藤 栄大 窪田 紗哉	勝敗	取得 ゲーム率	順位
C-1	渡辺 厚 (コスモス) 関口 誠人 (コスモス)							
C-2	上田 雅人 (埼玉大) 小畑 光大 (埼玉大)							
C-3	岡田 陸翔 (成徳高) 宮崎 翔大 (成徳高)							
C-4	伊藤 栄大 (Phoenix) 窪田 紗哉 (Phoenix)							

予選リーグ(1セットマッチ ノード方式) 試合順: 1-4、2-3、1-3、2-4、1-2、3-4

No	8:00開始	興梠裕次郎 石井 克良	大塚 定夫 深田 将基	富樫 一希 島村 康太	加藤 竜河 益田 俊	勝敗	取得 ゲーム率	順位
D-1	興梠裕次郎 (Phoenix) 石井 克良 (Phoenix)							
D-2	大塚 定夫 (ふれんず) 深田 将基 (ふれんず)							
D-3	富樫 一希 (フリー) 島村 康太 (フリー)							
D-4	加藤 竜河 (成徳高) 益田 俊 (成徳高)							

予選リーグ(1セットマッチ ノード方式) 試合順: 1-4、2-3、1-3、2-4、1-2、3-4

No	8:00開始	佐久間 岳 石原 稜也	大野周伊知 野口 政裕	村岡 翔太 井上 祥一	岩崎 拓也 濱野 瑞生	勝敗	取得 ゲーム率	順位
E-1	佐久間 岳 (埼玉大) 石原 稜也 (埼玉大)							
E-2	大野周伊知 (フリー) 野口 政裕 (スマイルT)							
E-3	村岡 翔太 (フリー) 井上 祥一 (フリー)							
E-4	岩崎 拓也 (成徳高) 濱野 瑞生 (成徳高)							

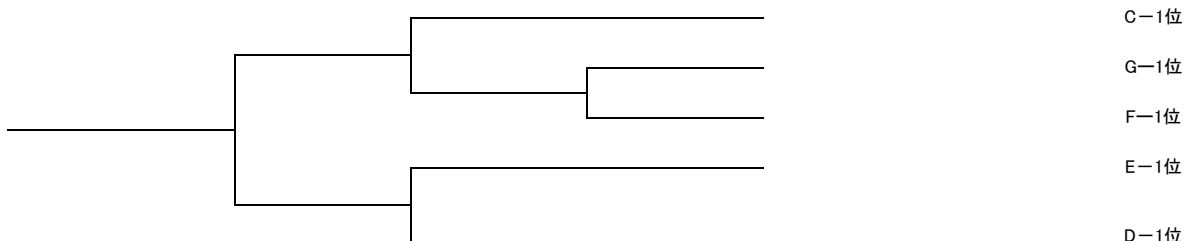
予選リーグ(1セットマッチ ノード方式) 試合順: 1-4、2-3、1-3、2-4、1-2、3-4

No	8:00開始	渡邊 慶 池田 圭佑	新井 勝 時田 三秋	井上 敬介 黒田 捷太	中尾 瑞生 小林 正輝	勝敗	取得 ゲーム率	順位
F-1	渡邊 慶 (埼玉大) 池田 圭佑 (埼玉大)							
F-2	新井 勝 (Phoenix) 時田 三秋 (Phoenix)							
F-3	井上 敬介 (成徳高) 黒田 捷太 (成徳高)							
F-4	中尾 瑞生 (成徳高) 小林 正輝 (成徳高)							

予選リーグ(1セットマッチノード方式) 試合順: 1-3、2-3、1-2

No	8:00開始	桑野 賢吉 小島 亮	森田 圭一 奥 滋	岩田 大夢 佐伯 一成	勝敗	取得 ゲーム率	順位
G-1	桑野 賢吉 (スポ少) 小島 亮 (ドリームス)						
G-2	森田 圭一 (JAふかや) 奥 滋 (JAふかや)						
G-3	岩田 大夢 (成徳高) 佐伯 一成 (成徳高)						

決勝トーナメント(1セットマッチ) 各ブロック1位が決勝トーナメントに進出



男子ダブルス(C)

大会初日

予選リーグ(1セットマッチ ノード方式) 試合順 : 1-5、2-4、3-5、1-4、2-3、4-5、1-3、2-5、3-4、1-2

No	8:00開始	前田 浩希 加藤 伶斗	桑野 泰星 塚越 健太	野枝 利光 折原凜太郎	松村 俊夫 石崎 寛幸	馬場 信行 青木 理	勝敗	取得 ゲーム率	順位
H-1	前田 浩希 (JAふかや) 加藤 伶斗 (JAふかや)								
H-2	桑野 泰星 (スポ少) 塚越 健太 (スポ少)								
H-3	野枝 利光 (成徳中) 折原凜太郎 (成徳中)								
H-4	松村 俊夫 (スポ少) 石崎 寛幸 (スポ少)								
H-5	馬場 信行 (スポ少) 青木 理 (スポ少)								

予選リーグ(1セットマッチ ノード方式) 試合順 : 1-5、2-4、3-5、1-4、2-3、4-5、1-3、2-5、3-4、1-2

No	8:00開始	尾身 祐 町田 祥信	石崎 泰 平井 泰	阿部 和馬 高橋 輝流	網代 陸人 三上 海琉	亀崎 知久 石郷岡俊一	勝敗	取得 ゲーム率	順位
I-1	尾身 祐 (フリー) 町田 祥信 (フリー)								
I-2	石崎 泰 (スポ少) 平井 泰 (スポ少)								
I-3	阿部 和馬 (成徳高) 高橋 輝流 (成徳高)								
I-4	網代 陸人 (スポ少) 三上 海琉 (スポ少)								
I-5	亀崎 知久 (フリー) 石郷岡俊一 (フリー)								

優勝決定戦(1セットマッチ) HIブロックの1位が対戦し、優勝を決定する。3位決定戦は行わない。

順位決定戦	対戦	Hブロック	Iブロック	スコア	優勝	準優勝	3位
1位、2位決定戦	H1位 : I1位						

女子ダブルス(A)

大会2日目

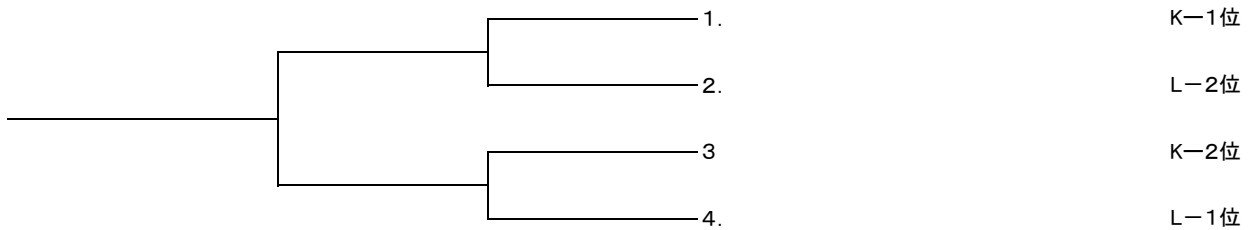
予選リーグ(1セットマッチノーアド方式) 試合順:1-3、2-3、1-2

No	8:00開始	田中 美也 河田 育実	本田まりこ 瀬山 尚子	松浦 整子 氷見ひかり	勝敗	取得 ゲーム率	順位
K-1	田中 美也 (SCARLET) 河田 育実 (SCARLET)						
K-2	本田まりこ (フリー) 瀬山 尚子 (ラブフォー)						
K-3	松浦 整子 (オールウェイズ) 氷見ひかり (アールグレイ)						

予選リーグ(1セットマッチノーアド方式) 試合順:1-3、2-3、1-2

No	8:00開始	松本 絵美 野口 克江	小久保良枝 清水美智子	尾崎みなみ 金子 椰子	勝敗	取得 ゲーム率	順位
L-1	松本 絵美 (SCARLET) 野口 克江 (TVE)						
L-2	小久保良枝 (オールウェイズ) 清水美智子 (フリー)						
L-3	尾崎みなみ (フリー) 金子 椰子 (SAB)						

決勝トーナメント(1セットマッチ) 各ブロック1位、2位が決勝トーナメントに進出



女子ダブルス(B)

大会初日

予選リーグ(1セットマッチ ノード方式) 試合順:1-4、2-3、1-3、2-4、1-2、3-4

No	8:00開始	瓜田真由美 星 智海	倉林 莉世 染谷 愛	保泉 絵梨 島村 彩花	石川 楓華 内田 百香	勝敗	取得 ゲーム率
M-1	瓜田真由美 (チサンテニス) 星 智海 (チーム幡羅)						
M-2	倉林 莉世 (成徳高) 染谷 愛 (成徳高)						
M-3	保泉 絵梨 (深谷第一) 島村 彩花 (深谷第一)						
M-4	石川 楓華 (成徳高) 内田 百香 (成徳高)						

予選リーグ(1セットマッチ ノード方式) 試合順:1-4、2-3、1-3、2-4、1-2、3-4

No	8:00開始	新井 菜月 若林 はな	浅野 怜奈 高柳 友紀	喜屋武桂子 石井 葉子	堀川 愛美 堀川 莉奈)	勝敗	取得 ゲーム率
N-1	新井 菜月 (深谷第一) 若林 はな (深谷第一)						
N-2	浅野 怜奈 (成徳高) 高柳 友紀 (成徳高)						
N-3	喜屋武桂子 (phoenix) 石井 葉子 (phoenix)						
N-4	堀川 愛美 (成徳高) 堀川 莉奈 (成徳中)						

予選リーグ(1セットマッチノード方式) 試合順:1-3、2-3、1-2

No	8:00開始	岡 愛莉 葛西 玲奈	林 茉宥果 新井 彩花	内田 柚姫 渡邊 実耶	勝敗	取得 ゲーム率
O-1	岡 愛莉 (成徳高) 葛西 玲奈 (成徳高)					
O-2	林 茉宥果 (深谷第一) 新井 彩花 (深谷第一)					
O-3	内田 柚姫 (深谷第一) 渡邊 実耶 (深谷テニス)					

決勝リーグ(1セットマッチ) 各ブロック1位が決勝リーグに進出 試合順:1-3、2-3、1-2

No	決勝リーグ					勝敗	取得 ゲーム率
M 1位							
N 1位							
O 1位							

女子ダブルス(C)

大会初日

予選リーグ(1セットマッチノード方式) 試合順:1-3、2-3、1-2

No	8:00開始	山岸 未空 神尾 彩乃	川島 凜果 関口 瑠夢	飯田 美菜 富田はる乃	勝敗	取得 ゲーム率	順位
P-1	山岸 未空 (深谷第一) 神尾 彩乃 (深谷第一)	/					
P-2	川島 凜果 (成徳高) 関口 瑠夢 (成徳高)						
P-3	飯田 美菜 (深谷第一) 富田はる乃 (深谷第一)						

予選リーグ(1セットマッチノード方式) 試合順:1-3、2-3、1-2

No	8:00開始	佐藤 真羽 糠本 千翔	黒澤 佳那 馬場 志栄	多胡 来夢 青木 里奈	勝敗	取得 ゲーム率	順位
Q-1	佐藤 真羽 (成徳高) 糠本 千翔 (成徳高)	/					
Q-2	黒澤 佳那 (スポ少) 馬場 志栄 (スポ少)						
Q-3	多胡 来夢 (深谷第一) 青木 里奈 (深谷第一)						

順位決定戦(1セットマッチ) PQ各ブロックの同じ順位の者が対戦し、順位を決定する。

順位決定戦	対戦	Pブロック	Qブロック	スコア	勝者
1位、2位決定戦	P 1位 : Q 1位				
3位、4位決定戦	P 2位 : Q 2位				
5位、6位決定戦	P 3位 : Q 3位				