

平成28年度 協会ダブルス大会

1. 主催 深谷市テニス協会
2. 大会役員
大会会長 大沢 誠
ディレクター 飯塚 久人
アシスタントディレクター 齊藤 章 古田 耕一 山本 啓介
レフェリー 熊木 宏
アシスタントレフェリー 菅野 英典 柏崎 善彦
運営委員 break shot SAB Phoenix
事務局 野口 典子 原 千鶴子
3. 種目及び試合方法
男子A・ベテランの部 予選リーグ戦終了後、決勝トーナメント
男子Bの部 予選リーグ戦終了後、決勝トーナメント(対戦相手は抽選)
女子A・Bの部 予選リーグ戦終了後、決勝トーナメント
4. 会場 仙元山テニスコート(オムニコート6面・クレールコート4面)
5. 日程 試合日 平成28年5月8日(日) 予備日 5月15日(日)、22日(日)
但し、試合の進行状況によっては変更する場合があります。
役員は、7時30分集合

7. 大会注意事項(必ず読んで厳守してください)

[試合規則及び注意事項]

- 1) 選手全員は試合開始の10分前までに試合のできる服装で受付を済ませてください。
※サンダル履きでの受付は禁止とします。
- 2) 試合は
予選: 1セットマッチ(セミ・アドバンテージ、6-6オール 7ポイントタイブレーク)
決勝: 1セットマッチ(6-6オール 7ポイントタイブレーク) とします。
(セットブレークルールを採用)
但し、天候その他の理由により変更することがあります。
- 3) 審判は全てセルフジャッジ方式とします。
試合結果は、勝者が大会本部に報告してください。
- 4) 試合前のウォームアップはサービス4本とします。
- 5) 服装は、テニスウェアであればよい。
但し、目にあまる場合はレフェリーが注意し、着替えてもらうこともあります。
- 6) 指定の時間に遅れた場合は、棄権(W. O)となります。
- 7) その他の規則は、原則として「JTAテニスルールブック」の規則を適用します。
- 8) コートを離れる事は原則として禁止します。止むを得ず離れる場合はレフェリーに届けてください。
試合開始のコールがあった時に、いなければ棄権となります。
- 9) 会場の準備、後片付けにも協力をお願いします。
- 10) 雨天の場合、会場にてレフェリーの指示に従ってください。

[事故・ケガについて]

- 1) 大会参加中の事故に関しては、主催者側は責任を負いません。但し、傷害保険に加入(選手は全員)しておりますのでその範囲内で対応させていただきます。

【男子Aの部】予選リーグ対戦表

【セミ・アドバンテージ方式】

※40-40になった時、一度だけデュースを行い、それで決まらなかったらノーアドバンテージとして次のポイント1本で決まるというもので、『毎ゲーム、二度目以降のデュース(デュースアゲイン)はない』。
 ※最後のタイブレークもデュースアゲインはありません。なのでポイントが8-8のときに1ポイント取った方の勝ち。

予選リーグ(1セットマッチ(セミ・アドバンテージ方式)) 試合順:1-3、2-3、1-2

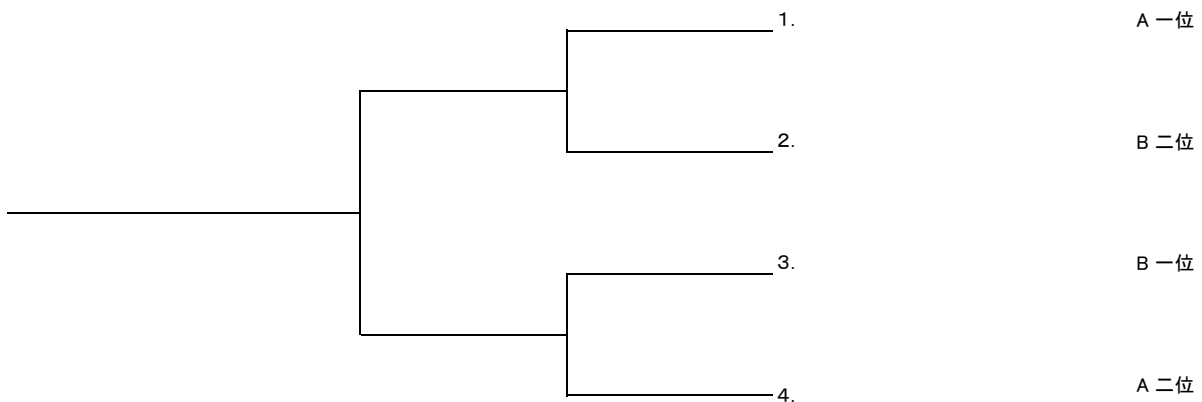
No	8:00開始 (オムニ)	A-1	A-2	A-3	勝敗	ポイント	順位
		新島 祐城 菊池 翔平	塚越 達雄 根岸 知樹	田島 一成 高柳 勇希			
A-1	新島 祐城(SCARLET) 菊池 翔平(SCARLET)						
A-2	塚越 達雄(break shot) 根岸 知樹(break shot)						
A-3	田島 一成(break shot) 高柳 勇希(break shot)						

予選リーグ(1セットマッチ(セミ・アドバンテージ方式)) 試合順:1-3、2-3、1-2

No	8:00開始 (オムニ)	B-1	B-2	B-3	勝敗	ポイント	順位
		外村 実 熊木 宏	小林 大作 長谷川 遼	山崎 隆 渡辺 秀規			
B-1	外村 実(チサンTC) 熊木 宏(チサンTC)						
B-2	小林 大作(SCARLET) 長谷川 遼(SCARLET)						
B-3	山崎 隆(break shot) 渡辺 秀規(break shot)						

男子A 決勝トーナメント(1セットマッチ)

・各ブロック1位2位が決勝トーナメントに進出



【男子Bの部】予選リーグ対戦表

【セミ・アドバンテージ方式】

※40-40になった時、一度だけデュースを行い、それで決まらなかったらノーアドバンテージとして次のポイント1本で決まるというもので、『毎ゲーム、二度目以降のデュース(デュースアゲイン)はない』。
 ※最後のタイブレークもデュースアゲインはありません。なのでポイントが8-8のときに1ポイント取った方の勝ち。

予選リーグ(1セットマッチ(セミ・アドバンテージ方式)) 試合順:1-4、2-3、1-3、2-4、3-4、1-2

No	8:00開始 (クレー)	A-1	A-2	A-3	A-3	勝敗	ポイント	順位
		梅澤 悠芽 坂上 大輔	佐藤 雅俊 山岸 直樹	木元 一之 藤野 治也	時田 三秋 見沼 富士夫			
A-1	梅澤 悠芽(深谷高校) 坂上 大輔(深谷高校)							
A-2	佐藤 雅俊(三菱電機ホーム機器テニスクラブ) 山岸 直樹(三菱電機ホーム機器テニスクラブ)							
A-3	木元 一之(break shot) 藤野 治也(break shot)							
A-4	時田 三秋(Phoenix) 見沼 富士夫(Phoenix)							

予選リーグ(1セットマッチ(セミ・アドバンテージ方式)) 試合順:1-4、2-3、1-3、2-4、3-4、1-2

No	8:00開始 (クレー)	A-1	A-2	A-3	A-3	勝敗	ポイント	順位
		蛭川 則彦 佐藤 祐亮	元芳 大貴 赤石 亮介	阿島 且 石井 克良				
B-1	蛭川 則彦(ふれんず) 佐藤 祐亮(ふれんず)							
B-2	元芳 大貴(三菱電機ホーム機器テニスクラブ) 赤石 亮介(三菱電機ホーム機器テニスクラブ)							
B-3	阿島 且(Phoenix) 石井 克良(Phoenix)							
B-4	齋藤 泰地(深谷高校) 小竹 祐樹(深谷高校)							

予選リーグ(1セットマッチ(セミ・アドバンテージ方式)) 試合順:1-4、2-3、1-3、2-4、3-4、1-2

No	8:00開始 (クレー)	A-1	A-2	A-3	A-3	勝敗	ポイント	順位
		久野 拓海 伊藤 涼翠	大塚 定夫 新井 弘幸	宮代 紀夫 伊藤 元通	下岡 聖弥 並木 一斗			
C-1	久野 拓海(break shot) 伊藤 涼翠(break shot)							
C-2	大塚 定夫(ふれんず) 新井 弘幸(ふれんず)							
C-3	宮代 紀夫(Phoenix) 伊藤 元通(Phoenix)							
C-4	下岡 聖弥(深谷高校) 並木 一斗(深谷高校)							

予選リーグ(1セットマッチ(セミ・アドバンテージ方式)) 試合順:1-4、2-3、1-3、2-4、3-4、1-2

No	8:00開始 (クレー)	A-1	A-2	A-3	A-3	勝敗	ポイント	順位
		瓜田 茂則 浅川 和昭	近藤 恭史 大幡 誉男	竹下 哲平 安田 達彦	若山 和輝 齋藤 上総			
D-1	瓜田 茂則(Phoenix) 浅川 和昭(Phoenix)							
D-2	近藤 恭史(break shot) 大幡 誉男(break shot)							
D-3	竹下 哲平(SCARLET) 安田 達彦(SCARLET)							
D-4	若山 和輝(深谷高校) 齋藤 上総(深谷高校)							

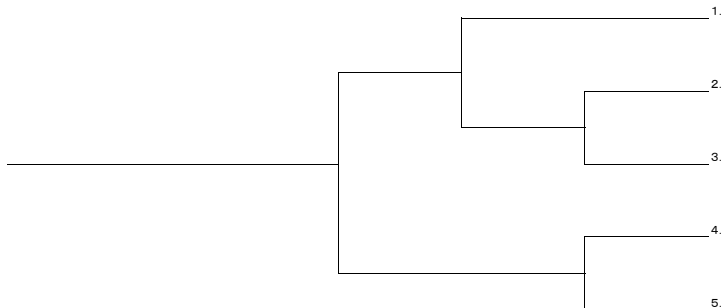
予選リーグ(1セットマッチ(セミ・アドバンテージ方式)) 試合順:1-4、2-3、1-3、2-4、3-4、1-2

No	8:00開始 (クレー)	A-1	A-2	A-3	A-3	勝敗	ポイント	順位
		志村 公彦 原田 隆厚	池田 悟 佐野 勇	田中 和徳 平賀 毅	大澤 直生 平柳 翔			
E-1	志村 公彦(TSC) 原田 隆厚(チサンTC)							
E-2	池田 悟(bambino!) 佐野 勇人(bambino!)							
E-3	田中 和徳(Phoenix) 平賀 毅(Phoenix)							
E-4	大澤 直生(深谷高校) 平柳 翔(深谷高校)							

男子B 決勝トーナメント(1セットマッチ)

※ドローは抽選

・各ブロック1位が決勝トーナメントに進出



【男子ベテランの部】予選リーグ対戦表

【セミ・アドバンテージ方式】

※40-40になった時、一度だけデュースを行い、それで決まらなかったらノーアドバンテージとして次のポイント1本で決まるというもので、『毎ゲーム、二度目以降のデュース(デュースアゲイン)はない』。
 ※最後のタイブレークもデュースアゲインはありません。なのでポイントが8-8のときに1ポイント取った方の勝ち。

予選リーグ(1セットマッチ(セミ・アドバンテージ方式)) 試合順:1-3、2-3、1-2

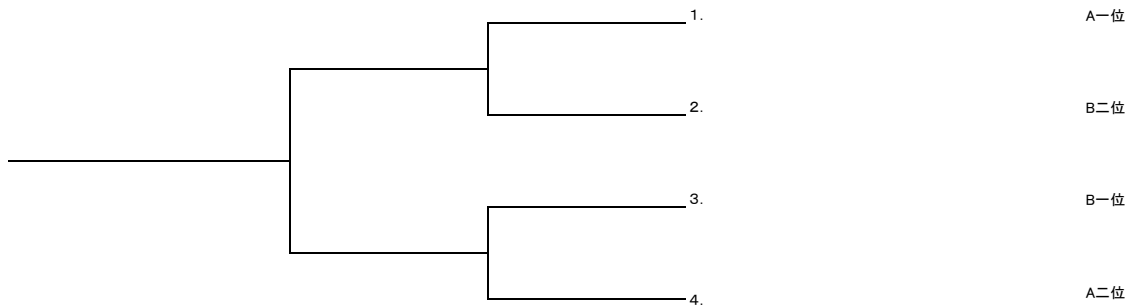
No	9:30開始 (オムニ)	A-1	A-2	A-3	勝敗	ポイント	順位
		谷島 健司 斉藤 喜久	大澤 誠 山本 啓介	野沢 浩行 持田 昌助			
A-1	谷島 健司(オールウェイズ) 斉藤 喜久(オールウェイズ)						
A-2	大澤 誠(TSC) 山本 啓介(東芝深谷)						
A-3	野沢 浩行(長谷川香料) 持田 昌助(長谷川香料)						

予選リーグ(1セットマッチ(セミ・アドバンテージ方式)) 試合順:1-3、2-3、1-2

No	9:30開始 (オムニ)	A-1	A-2	A-3	勝敗	ポイント	順位
		井上 憲紀 緒方 通利	遠藤 晃文 栗田 善弘	水島 俊正 大井 高明			
B-1	井上 憲紀(長谷川香料) 緒方 通利(オールウェイズ)						
B-2	遠藤 晃文(オールウェイズ) 栗田 善弘(オールウェイズ)						
B-3	水島 俊正(ドリームス) 大井 高明(ドリームス)						

男子ベテラン 決勝トーナメント(1セットマッチ)

・各ブロック1位2位が決勝トーナメントに進出



【女子Aの部】予選リーグ対戦表

【セミ・アドバンテージ方式】

※40-40になった時、一度だけデュースを行い、それで決まらなかったらノーアドバンテージとして次のポイント1本で決まるというもので、『毎ゲーム、二度目以降のデュース(デュースアゲイン)はない』。

※最後のタイブレークもデュースアゲインはありません。なのでポイントが8-8のときに1ポイント取った方の勝ち。

予選リーグ(1セットマッチ(セミ・アドバンテージ方式)) 試合順: 1-3、2-3、1-2

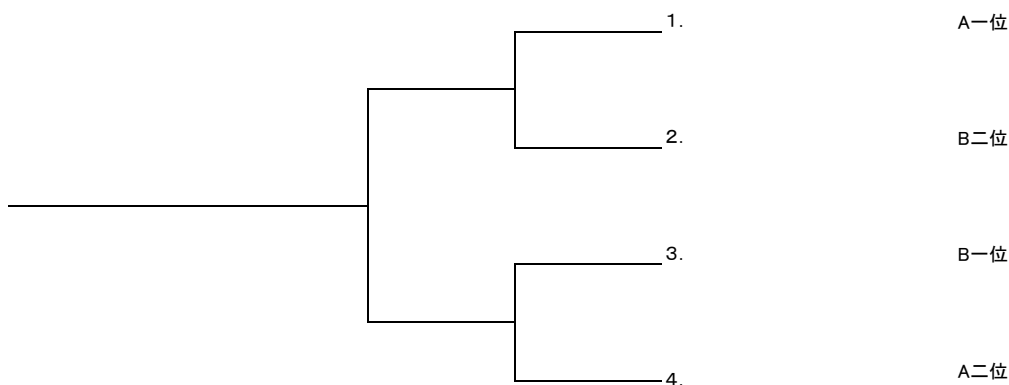
No	8:00開始 (オムニ)	A-1	A-2	A-3	勝敗	ポイント	順位
		宮代 夢子 佐藤 恵	越川 直子 柴田 真紀子	山野 真由美 氷見 ひかり			
A-1	宮代 夢子(深谷テニス) 佐藤 恵(長谷川香料)	/					
A-2	越川 直子(サンライズ) 柴田 真紀子(サンライズ)						
A-3	山野 真由美(SAB) 氷見 ひかり(アールグレイ)						

予選リーグ(1セットマッチ(セミ・アドバンテージ方式)) 試合順: 1-4、2-3、1-3、2-4、3-4、1-2

No	8:00開始 (オムニ)	B-1	B-2	B-3	B-4	勝敗	ポイント	順位
		佐藤 エミ子 野口 典子	金子 由紀子 柴崎 知子	笹澤 裕子 幸村 浦子	荻野 喜子 原 千鶴子			
B-1	佐藤 エミ子(深谷テニス) 野口 典子(サンライズ)	/						
B-2	金子 由紀子(SAB) 柴崎 知子(SAB)							
B-3	笹澤 裕子(アールグレイ) 幸村 浦子(アールグレイ)							
B-4	荻野 喜子(寿) 原 千鶴子(TSC)							

女子 決勝トーナメント(1セットマッチ)

・各ブロック1位2位が決勝トーナメントに進出



【女子Bの部】予選リーグ対戦表

【セミ・アドバンテージ方式】

※40-40になった時、一度だけデュースを行い、それで決まらなかったらノーアドバンテージとして次のポイント1本で決まるというもので、『毎ゲーム、二度目以降のデュース(デュースアゲイン)はない』。
 ※最後のタイブレークもデュースアゲインはありません。なのでポイントが8-8のときに1ポイント取った方の勝ち。

予選リーグ(1セットマッチ(セミ・アドバンテージ方式)) 試合順:1-3、2-3、1-2

No	8:00開始 (オムニ)	A-1	A-2	A-3	勝敗	ポイント	順位
		織茂 美紗 木村 仁美	竹下 麻子 高塩 玲美子	川口 典子 佐藤 あつ			
A-1	織茂 美紗(深谷高校) 木村 仁美(深谷高校)						
A-2	竹下 麻子(SCARLET) 高塩 玲美子(SCARLET)						
A-3	川口 典子(フリー) 佐藤 あつ子(フリー)						

予選リーグ(1セットマッチ(セミ・アドバンテージ方式)) 試合順:1-4、2-3、1-3、2-4、3-4、1-2

No	8:00開始 (オムニ)	A-1	A-2	A-3	A-4	勝敗	ポイント	順位
		木村 佳代子 木村 及愛	高橋 綾音 神谷 しあん	木村 涼夏 松浦 美裕	星 智海 牧野 かのん			
A-1	木村 佳代子(SCARLET) 木村 及愛(SCARLET)							
A-2	高橋 綾音(深谷高校) 神谷 しあん(深谷高校)							
A-3	木村 涼夏(深谷高校) 松浦 美裕(深谷高校)							
A-4	星 智海(チーム幡羅) 牧野 かのん(チーム幡羅)							

女子 決勝トーナメント(1セットマッチ)

・各ブロック1位2位が決勝トーナメントに進出

