

# 平成28年度 協会ダブルス大会

1. 主催 深谷市テニス協会
2. 大会役員  
大会会長 大沢 誠  
ディレクター 飯塚 久人  
アシスタントディレクター 齊藤 章 古田 耕一 山本 啓介  
レフェリー 熊木 宏  
アシスタントレフェリー 菅野 英典 柏崎 善彦  
運営委員 break shot SAB Phoenix  
事務局 野口 典子 原 千鶴子
3. 種目及び試合方法  
男子A・ベテランの部 予選リーグ戦終了後、決勝トーナメント  
男子Bの部 予選リーグ戦終了後、決勝トーナメント(対戦相手は抽選)  
女子A・Bの部 予選リーグ戦終了後、決勝トーナメント
4. 会場 仙元山テニスコート(オムニコート6面・クレールコート4面)
5. 日程 試合日 平成28年5月8日(日) 予備日 5月15日(日)、22日(日)  
但し、試合の進行状況によっては変更する場合があります。  
役員は、7時30分集合

## 7. 大会注意事項(必ず読んで厳守してください)

### [試合規則及び注意事項]

- 1) 選手全員は試合開始の10分前までに試合のできる服装で受付を済ませてください。  
**※サンダル履きでの受付は禁止とします。**
- 2) 試合は  
予選: 1セットマッチ(セミ・アドバンテージ、6-6オール 7ポイントタイブレーク)  
決勝: 1セットマッチ(6-6オール 7ポイントタイブレーク) とします。  
(セットブレークルールを採用)  
但し、天候その他の理由により変更することがあります。
- 3) 審判は全てセルフジャッジ方式とします。  
試合結果は、勝者が大会本部に報告してください。
- 4) 試合前のウォームアップはサービス4本とします。
- 5) 服装は、テニスウェアであればよい。  
但し、目にあまる場合はレフェリーが注意し、着替えてもらうこともあります。
- 6) 指定の時間に遅れた場合は、棄権(W. O)となります。
- 7) その他の規則は、原則として「JTAテニスルールブック」の規則を適用します。
- 8) コートを離れる事は原則として禁止します。止むを得ず離れる場合はレフェリーに届けてください。  
試合開始のコールがあった時に、いなければ棄権となります。
- 9) 会場の準備、後片付けにも協力をお願いします。
- 10) 雨天の場合、会場にてレフェリーの指示に従ってください。

### [事故・ケガについて]

- 1) 大会参加中の事故に関しては、主催者側は責任を負いません。但し、傷害保険に加入(選手は全員)しておりますのでその範囲内で対応させていただきます。

## 【男子Aの部】予選リーグ対戦表

### 【セミ・アドバンテージ方式】

※40-40になった時、一度だけデュースを行い、それで決まらなかったらノーアドバンテージとして次のポイント1本で決まるというもので、『毎ゲーム、二度目以降のデュース(デュースアゲイン)はない』。  
 ※最後のタイブレークもデュースアゲインはありません。なのでポイントが8-8のときに1ポイント取った方の勝ち。

### 予選リーグ(1セットマッチ(セミ・アドバンテージ方式)) 試合順:1-3、2-3、1-2

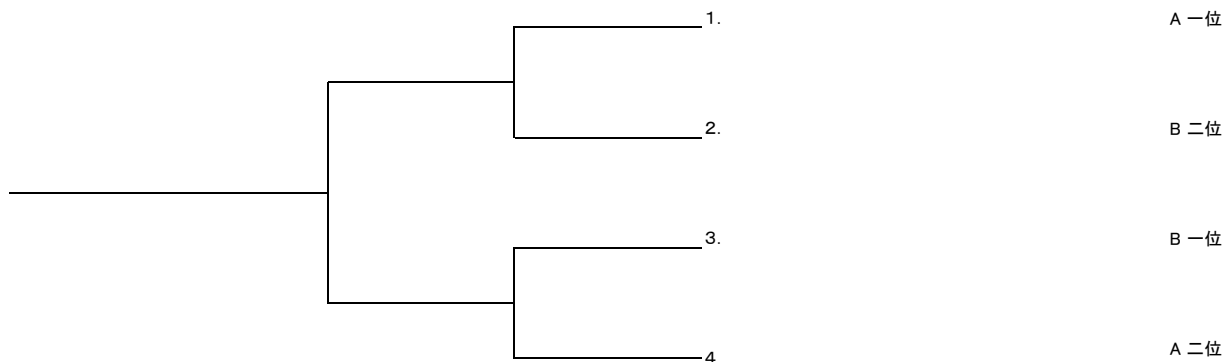
| No  | 8:00開始<br>(オムニ)                        | A-1            | A-2            | A-3            | 勝敗 | ポイント | 順位 |
|-----|--|----------------|----------------|----------------|----|------|----|
|     |  | 新島 祐城<br>菊池 翔平 | 塚越 達雄<br>根岸 知樹 | 田島 一成<br>高柳 勇希 |    |      |    |
| A-1 | 新島 祐城(SCARLET)<br>菊池 翔平(SCARLET)       |                |                |                |    |      |    |
| A-2 | 塚越 達雄(break shot)<br>根岸 知樹(break shot) |                |                |                |    |      |    |
| A-3 | 田島 一成(break shot)<br>高柳 勇希(break shot) |                |                |                |    |      |    |

### 予選リーグ(1セットマッチ(セミ・アドバンテージ方式)) 試合順:1-4、2-3、1-3、2-4、3-4、1-2

| No  | 8:00開始<br>(オムニ)                       | B-1          | B-2            | B-3           | B-4            | 勝敗 | ポイント | 順位 |
|-----|---------------------------------------|--------------|----------------|---------------|----------------|----|------|----|
|     |                                       | 外村 実<br>熊木 宏 | 小林 大作<br>長谷川 遼 | 山崎 隆<br>渡辺 秀規 | 梅澤 悠芽<br>坂上 大輔 |    |      |    |
| B-1 | 外村 実(チサンTC)<br>熊木 宏(チサンTC)            |              |                |               |                |    |      |    |
| B-2 | 小林 大作(SCARLET)<br>長谷川 遼(SCARLET)      |              |                |               |                |    |      |    |
| B-3 | 山崎 隆(break shot)<br>渡辺 秀規(break shot) |              |                |               |                |    |      |    |
| B-4 | 梅澤 悠芽(深谷高校)<br>坂上 大輔(深谷高校)            |              |                |               |                |    |      |    |

### 男子A 決勝トーナメント(1セットマッチ)

・各ブロック1位2位が決勝トーナメントに進出



**【男子Bの部】予選リーグ対戦表**

【セミ・アドバンテージ方式】

※40-40になった時、一度だけデュースを行い、それで決まらなかったらノーアドバンテージとして次のポイント1本で決まるというもので、『毎ゲーム、二度目以降のデュース(デュースアゲイン)はない』。  
 ※最後のタイブレークもデュースアゲインはありません。なのでポイントが8-8のときに1ポイント取った方の勝ち。

**予選リーグ(1セットマッチ(セミ・アドバンテージ方式)) 試合順: 1-3、2-3、1-2**

| No  | 8:00開始<br>(クレー)                                  | A-1            | A-2            | A-3             | 勝敗 | ポイント | 順位 |
|-----|--|----------------|----------------|-----------------|----|------|----|
|     |  | 佐藤 雅俊<br>山岸 直樹 | 木元 一之<br>藤崎 治也 | 時田 三秋<br>見沼 富士夫 |    |      |    |
| A-1 | 佐藤 雅俊(三菱電機ホーム機器テニスクラブ)<br>山岸 直樹(三菱電機ホーム機器テニスクラブ) |                |                |                 |    |      |    |
| A-2 | 木元 一之(break shot)<br>藤崎 治也(break shot)           |                |                |                 |    |      |    |
| A-3 | 時田 三秋(Phoenix)<br>見沼 富士夫(Phoenix)                |                |                |                 |    |      |    |

**予選リーグ(1セットマッチ(セミ・アドバンテージ方式)) 試合順: 1-4、2-3、1-3、2-4、3-4、1-2**

| No  | 8:00開始<br>(クレー)                                  | B-1            | B-2            | B-3           | B-4            | 勝敗 | ポイント | 順位 |
|-----|--|----------------|----------------|---------------|----------------|----|------|----|
|     |  | 蛭川 則彦<br>佐藤 祐亮 | 元芳 大貴<br>赤石 亮介 | 阿島 且<br>石井 克良 | 齋藤 泰地<br>小竹 祐樹 |    |      |    |
| B-1 | 蛭川 則彦(ふれんず)<br>佐藤 祐亮(ふれんず)                       |                |                |               |                |    |      |    |
| B-2 | 元芳 大貴(三菱電機ホーム機器テニスクラブ)<br>赤石 亮介(三菱電機ホーム機器テニスクラブ) |                |                |               |                |    |      |    |
| B-3 | 阿島 且(Phoenix)<br>石井 克良(Phoenix)                  |                |                |               |                |    |      |    |
| B-4 | 齋藤 泰地(深谷高校)<br>小竹 祐樹(深谷高校)                       |                |                |               |                |    |      |    |

**予選リーグ(1セットマッチ(セミ・アドバンテージ方式)) 試合順: 1-4、2-3、1-3、2-4、3-4、1-2**

| No  | 8:00開始<br>(クレー)                        | C-1            | C-2            | C-3            | C-4            | 勝敗 | ポイント | 順位 |
|-----|--|----------------|----------------|----------------|----------------|----|------|----|
|     |  | 久野 拓海<br>伊藤 涼翠 | 大塚 定夫<br>新井 弘幸 | 宮代 紀夫<br>伊藤 元通 | 下岡 聖弥<br>並木 一斗 |    |      |    |
| C-1 | 久野 拓海(break shot)<br>伊藤 涼翠(break shot) |                |                |                |                |    |      |    |
| C-2 | 大塚 定夫(ふれんず)<br>新井 弘幸(ふれんず)             |                |                |                |                |    |      |    |
| C-3 | 宮代 紀夫(Phoenix)<br>伊藤 元通(Phoenix)       |                |                |                |                |    |      |    |
| C-4 | 下岡 聖弥(深谷高校)<br>並木 一斗(深谷高校)             |                |                |                |                |    |      |    |

**予選リーグ(1セットマッチ(セミ・アドバンテージ方式)) 試合順: 1-4、2-3、1-3、2-4、3-4、1-2**

| No  | 8:00開始<br>(クレー)                        | D-1            | D-2            | D-3            | D-4            | 勝敗 | ポイント | 順位 |
|-----|--|----------------|----------------|----------------|----------------|----|------|----|
|     |  | 瓜田 茂則<br>浅川 和昭 | 近藤 恭史<br>大幡 誉男 | 竹下 哲平<br>安田 達彦 | 若山 和輝<br>齋藤 上総 |    |      |    |
| D-1 | 瓜田 茂則(Phoenix)<br>浅川 和昭(Phoenix)       |                |                |                |                |    |      |    |
| D-2 | 近藤 恭史(break shot)<br>大幡 誉男(break shot) |                |                |                |                |    |      |    |
| D-3 | 竹下 哲平(SCARLET)<br>安田 達彦(SCARLET)       |                |                |                |                |    |      |    |
| D-4 | 若山 和輝(深谷高校)<br>齋藤 上総(深谷高校)             |                |                |                |                |    |      |    |

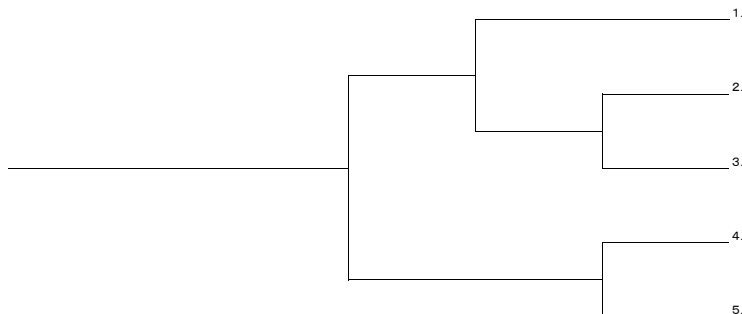
**予選リーグ(1セットマッチ(セミ・アドバンテージ方式)) 試合順: 1-4、2-3、1-3、2-4、3-4、1-2**

| No  | 8:00開始<br>(クレー)                  | E-1            | E-2          | E-3           | E-4           | 勝敗 | ポイント | 順位 |
|-----|----------------------------------|----------------|--------------|---------------|---------------|----|------|----|
|     |                                  | 志村 公彦<br>原田 陸厚 | 池田 悟<br>佐野 勇 | 田中 和徳<br>平賀 毅 | 大澤 直生<br>平柳 翔 |    |      |    |
| E-1 | 志村 公彦(TSC)<br>原田 陸厚(チサンTC)       |                |              |               |               |    |      |    |
| E-2 | 池田 悟(bambino!)<br>佐野 勇(bambino!) |                |              |               |               |    |      |    |
| E-3 | 田中 和徳(Phoenix)<br>平賀 毅(Phoenix)  |                |              |               |               |    |      |    |
| E-4 | 大澤 直生(深谷高校)<br>平柳 翔(深谷高校)        |                |              |               |               |    |      |    |

**男子B 決勝トーナメント(1セットマッチ)**

※ドローは抽選

・各ブロック1位が決勝トーナメントに進出



**【男子ベテランの部】予選リーグ対戦表**

**【セミ・アドバンテージ方式】**

※40-40になった時、一度だけデュースを行い、それで決まらなかったらノーアドバンテージとして次のポイント1本で決まるというもので、『毎ゲーム、二度目以降のデュース(デュースアゲイン)はない』。  
 ※最後のタイブレークもデュースアゲインはありません。なのでポイントが8-8のときに1ポイント取った方の勝ち。

**予選リーグ(1セットマッチ(セミ・アドバンテージ方式)) 試合順:1-3、2-3、1-2**

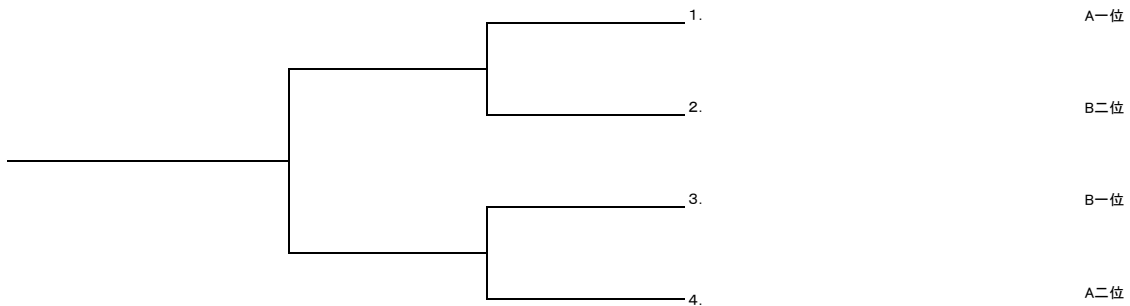
| No  | 9:30開始<br>(オムニ)                  | A-1            | A-2           | A-3            | 勝敗 | ポイント | 順位 |
|-----|----------------------------------|----------------|---------------|----------------|----|------|----|
|     |                                  | 谷島 健司<br>斉藤 喜久 | 大澤 誠<br>山本 啓介 | 野沢 浩行<br>持田 昌助 |    |      |    |
| A-1 | 谷島 健司(オールウェイズ)<br>斉藤 喜久(オールウェイズ) |                |               |                |    |      |    |
| A-2 | 大澤 誠(TSC)<br>山本 啓介(東芝深谷)         |                |               |                |    |      |    |
| A-3 | 野沢 浩行(長谷川香料)<br>持田 昌助(長谷川香料)     |                |               |                |    |      |    |

**予選リーグ(1セットマッチ(セミ・アドバンテージ方式)) 試合順:1-3、2-3、1-2**

| No  | 9:30開始<br>(オムニ)                  | B-1            | B-2            | B-3            | 勝敗 | ポイント | 順位 |
|-----|----------------------------------|----------------|----------------|----------------|----|------|----|
|     |                                  | 井上 憲紀<br>緒方 通利 | 遠藤 晃文<br>栗田 善弘 | 水島 俊正<br>大井 高明 |    |      |    |
| B-1 | 井上 憲紀(長谷川香料)<br>緒方 通利(オールウェイズ)   |                |                |                |    |      |    |
| B-2 | 遠藤 晃文(オールウェイズ)<br>栗田 善弘(オールウェイズ) |                |                |                |    |      |    |
| B-3 | 水島 俊正(ドリームス)<br>大井 高明(ドリームス)     |                |                |                |    |      |    |

**男子ベテラン 決勝トーナメント(1セットマッチ)**

・各ブロック1位2位が決勝トーナメントに進出



## 【女子Aの部】予選リーグ対戦表

### 【セミ・アドバンテージ方式】

※40-40になった時、一度だけデュースを行い、それで決まらなかったらノーアドバンテージとして次のポイント1本で決まるというもので、『毎ゲーム、二度目以降のデュース(デュースアゲイン)はない』。

※最後のタイブレークもデュースアゲインはありません。なのでポイントが8-8のときに1ポイント取った方の勝ち。

### 予選リーグ(1セットマッチ(セミ・アドバンテージ方式)) 試合順: 1-3、2-3、1-2

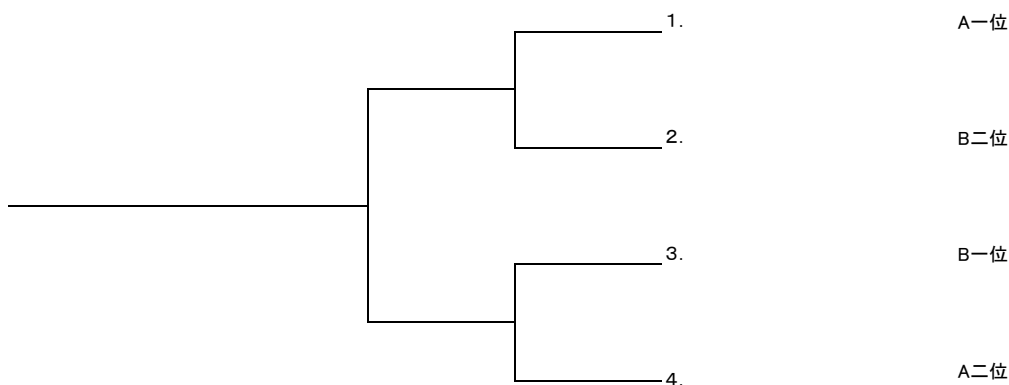
| No  | 8:00開始<br>(オムニ)               | A-1           | A-2             | A-3              | 勝敗 | ポイント | 順位 |
|-----|-------------------------------|---------------|-----------------|------------------|----|------|----|
|     |                               | 宮代 夢子<br>佐藤 恵 | 越川 直子<br>柴田 真紀子 | 山野 真由美<br>氷見 ひかり |    |      |    |
| A-1 | 宮代 夢子(深谷テニス)<br>佐藤 恵(長谷川香料)   | /             |                 |                  |    |      |    |
| A-2 | 越川 直子(サンライズ)<br>柴田 真紀子(サンライズ) |               |                 |                  |    |      |    |
| A-3 | 山野 真由美(SAB)<br>氷見 ひかり(アールグレイ) |               |                 |                  |    |      |    |

### 予選リーグ(1セットマッチ(セミ・アドバンテージ方式)) 試合順: 1-4、2-3、1-3、2-4、3-4、1-2

| No  | 8:00開始<br>(オムニ)                | B-1             | B-2             | B-3            | B-4            | 勝敗 | ポイント | 順位 |
|-----|--------------------------------|-----------------|-----------------|----------------|----------------|----|------|----|
|     |                                | 佐藤 エミ子<br>野口 典子 | 金子 由紀子<br>柴崎 知子 | 笹澤 裕子<br>幸村 浦子 | 荻野 喜子<br>原 千鶴子 |    |      |    |
| B-1 | 佐藤 エミ子(深谷テニス)<br>野口 典子(サンライズ)  | /               |                 |                |                |    |      |    |
| B-2 | 金子 由紀子(SAB)<br>柴崎 知子(SAB)      |                 |                 |                |                |    |      |    |
| B-3 | 笹澤 裕子(アールグレイ)<br>幸村 浦子(アールグレイ) |                 |                 |                |                |    |      |    |
| B-4 | 荻野 喜子(寿)<br>原 千鶴子(TSC)         |                 |                 |                |                |    |      |    |

### 女子 決勝トーナメント(1セットマッチ)

・各ブロック1位2位が決勝トーナメントに進出



## 【女子Bの部】予選リーグ対戦表

### 【セミ・アドバンテージ方式】

※40-40になった時、一度だけデュースを行い、それで決まらなかったらノーアドバンテージとして次のポイント1本で決まるというもので、『毎ゲーム、二度目以降のデュース(デュースアゲイン)はない』。  
 ※最後のタイブレークもデュースアゲインはありません。なのでポイントが8-8のときに1ポイント取った方の勝ち。

### 予選リーグ(1セットマッチ(セミ・アドバンテージ方式)) 試合順:1-3、2-3、1-2

| No  | 8:00開始<br>(オムニ)                   | A-1            | A-2             | A-3            | 勝敗 | ポイント | 順位 |
|-----|-----------------------------------|----------------|-----------------|----------------|----|------|----|
|     |                                   | 織茂 美紗<br>木村 仁美 | 竹下 麻子<br>高塩 玲美子 | 川口 典子<br>佐藤 あつ |    |      |    |
| A-1 | 織茂 美紗(深谷高校)<br>木村 仁美(深谷高校)        |                |                 |                |    |      |    |
| A-2 | 竹下 麻子(SCARLET)<br>高塩 玲美子(SCARLET) |                |                 |                |    |      |    |
| A-3 | 川口 典子(フリー)<br>佐藤 あつ子(フリー)         |                |                 |                |    |      |    |

### 予選リーグ(1セットマッチ(セミ・アドバンテージ方式)) 試合順:1-4、2-3、1-3、2-4、3-4、1-2

| No  | 8:00開始<br>(オムニ)                   | B-1             | B-2             | B-3            | B-4            | 勝敗 | ポイント | 順位 |
|-----|-----------------------------------|-----------------|-----------------|----------------|----------------|----|------|----|
|     |                                   | 木村 佳代子<br>木村 乃愛 | 高橋 綾音<br>神谷 しあん | 木村 涼夏<br>松浦 美裕 | 星 智海<br>牧野 かのん |    |      |    |
| B-1 | 木村 佳代子(SCARLET)<br>木村 乃愛(SCARLET) |                 |                 |                |                |    |      |    |
| B-2 | 高橋 綾音(深谷高校)<br>神谷 しあん(深谷高校)       |                 |                 |                |                |    |      |    |
| B-3 | 木村 涼夏(深谷高校)<br>松浦 美裕(深谷高校)        |                 |                 |                |                |    |      |    |
| B-4 | 星 智海(チーム幡羅)<br>牧野 かのん(チーム幡羅)      |                 |                 |                |                |    |      |    |

### 女子 決勝トーナメント(1セットマッチ)

・各ブロック1位2位が決勝トーナメントに進出

