

平成27年度 市民ダブルス大会



1. 主催 深谷市体育協会
2. 主管 深谷市テニス協会
3. 大会役員
大会会長 関口 善行
大会副会長 吉野 忠行 茂木 敬司
剣持 昭夫 芝崎 正二
大会委員長 木口 義見
大会副委員長 高山 良一 洪沢 朝雄
ディレクター 大沢 誠
アシスタントディレクター 斉藤 章 山本 啓介
レフェリー 飯塚 久人
アシスタントレフェリー 熊木 宏 柏崎 善彦 栗原 敏光
運営委員 「大会1日目」
Green Field 寿 COSMOS Phoenix
「大会2日目」
アールグレイ ふれんず 新神戸電機 オールウェイズ
事務局 山野 真由美 石川 智恵子
4. 種目 男子-A・B・C・ベテランの部 女子-A・B・Cの部
5. 試合方式 トーナメント方式、およびラウンドロビン方式
6. 会場 仙元山テニスコート(オムニコート6面・クレイコート4面)
7. 日程 **開会式 平成27年8月23日(日)7:55より**
試合日 平成27年8月23日(日)・30日(日)・予備日 9月6日(日)
但し、試合の進行状況によっては変更する場合があります。
役員は、7時30分集合
8. 大会注意事項(必ず読んで厳守してください)

[試合規則及び注意事項]

- 1) **定刻10分前までに試合のできる服装で受付を済ませてください。**
- 2) 試合ルールは別紙による。但し、天候その他の理由により変更することがあります。
- 3) 審判は全てセルフジャッジ方式とします。
試合結果は、勝者が大会本部に報告してください。
- 4) 試合前のウォームアップはサービス4本とします。
- 5) 服装は、テニスウェアであればよい。
但し、目にあまる場合はレフェリーが注意し、着替えてもらうこともあります。
- 6) 指定の時間に遅れた場合は、棄権(W. O)となります。
- 7) その他の規則は、原則として「JTAテニスルールブック」の規則を適用します。
- 8) コートを離れる事は原則として禁止します。止むを得ず離れる場合はレフェリーに届けてください。
試合開始のコールがあった時に、いなければ棄権となります。
- 9) 会場の準備、後片付けにも協力をお願いします。
- 10) 雨天の場合、会場にてレフェリーの指示に従ってください。
- 11) 今大会のBクラス優勝・準優勝者は次年度以降B及びCクラスには出場できません。
また同様にCクラスでの優勝・準優勝者は、Cクラスには出場できません。

[事故・ケガについて]

- 1) 大会参加中の事故に関しては、主催者側は責任を負いません。但し、傷害保険に加入(選手は全員)しておりますのでその範囲内で対応させていただきます。

会場・日程表・試合方式

	1日目	2日目
男子A	/	(オムニ) 全員 8:00 予選リーグ: 1セットマッチ 決勝トーナメント: 1セットマッチ
男子B	(オムニ) 全員 8:00 予選リーグ: 1セットマッチ 決勝トーナメント: 1セットマッチ	/
男子C	(クレー) 全員 8:00 予選リーグ: 1セットマッチ 決勝トーナメント: 1セットマッチ	/
男子ベテラン	/	(オムニ) 全員 8:30 予選リーグ: 1セットマッチ 決勝トーナメント: 1セットマッチ
女子A	/	(オムニ) 全員 8:00 予選リーグ: 1セットマッチ 決勝トーナメント: 1セットマッチ
女子B	(オムニ) 全員 11:30 予選リーグ: 1セットマッチ 決勝トーナメント: 1セットマッチ	/
女子C	(クレー) 全員 11:30 予選リーグ: 1セットマッチ 決勝トーナメント: 1セットマッチ全員	/

男子ダブルス(A)

大会2日目

予選リーグ(1セットマッチ) 試合順:1-3、2-3、1-2

No	8:00開始	外村 実 熊木 宏	大岩 正夫 清水 寿男	島村 康太 井上 祥一	勝敗	取得 ゲーム率	順位
A-1	外村 実(チサンTC) 熊木 宏(チサンTC)						
A-2	大岩 正夫(break shot) 清水 寿男(break shot)						
A-3	島村 康太(埼工大) 井上 祥一(埼工大)						

予選リーグ(1セットマッチ) 試合順:1-3、2-3、1-2

No	8:00開始	多田 貴行 久保田 武	中村 和明 飯島 昌彦	真下 智 荒井 宗徳	勝敗	取得 ゲーム率	順位
B-1	多田 貴行(break shot) 久保田 武(break shot)						
B-2	中村 和明(長谷川香料) 飯島 昌彦(長谷川香料)						
B-3	真下 智(埼工大) 荒井 宗徳(埼工大)						

予選リーグ(1セットマッチ) 試合順:1-3、2-3、1-2

No	8:00開始	福島 俊亮 福島 真斗	小泉 拓也 石澤 裕輝	中谷 澄夫 中谷 真	勝敗	取得 ゲーム率	順位
C-1	福島 俊亮(Green Field) 福島 真斗(Bambino!)						
C-2	小泉 拓也(埼工大) 石澤 裕輝(埼工大)						
C-3	中谷 澄夫(フリー) 中谷 真(フリー)						

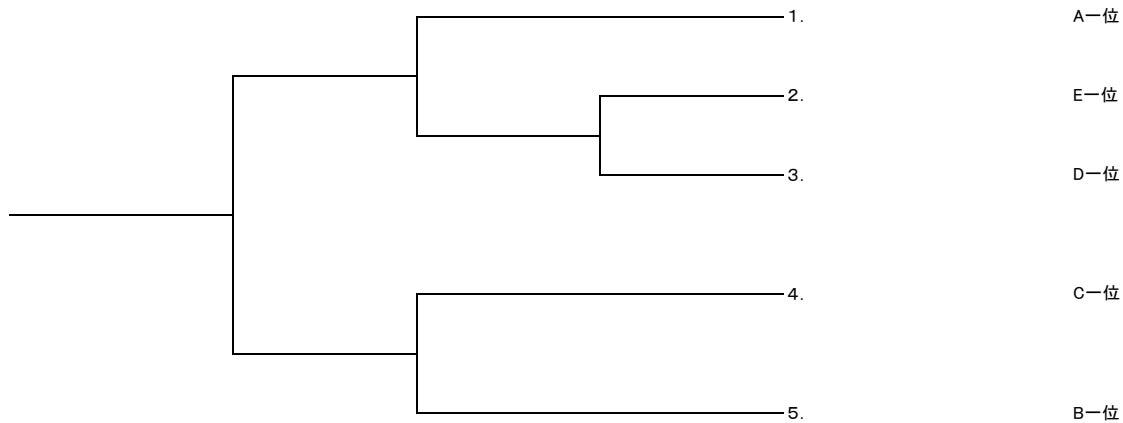
予選リーグ(1セットマッチ) 試合順:1-3、2-3、1-2

No	8:00開始	新島 祐城 菊池 翔平	根岸 和樹 塚越 達雄	荒井 健也 富樫 一希	勝敗	取得 ゲーム率	順位
D-1	新島 祐城(TSC) 菊池 翔平(TSC)						
D-2	根岸 和樹(break shot) 塚越 達雄(break shot)						
D-3	荒井 健也(埼工大) 富樫 一希(埼工大)						

予選リーグ(1セットマッチ) 試合順:1-3、2-3、1-2

No	8:00開始	福島 弘光 渡辺 裕之	田中 和徳 吉野 宏	中島 克己 渡辺 秀規	勝敗	取得 ゲーム率	順位
E-1	福島 弘光(長谷川香料) 渡辺 裕之(長谷川香料)						
E-2	田中 和徳(Phoenix) 吉野 宏(Phoenix)						
E-3	中島 克己(break shot) 渡辺 秀規(break shot)						

決勝トーナメント(1セットマッチ) 各ブロック1位が決勝トーナメントに進出



男子ダブルス(B)

大会初日(トーナメント上位4チームは2日目)

予選リーグ(1セットマッチ) 試合順:1-4、2-3、1-3、2-4、1-2、3-4

No	8:00開始	坂口 文明 田中 辰徳	岡谷 友希央 前田 浩希	小川 貴 深沢 裕策	大沢 直生 平柳 翔	勝敗	取得 ゲーム率	順位
A-1	坂口 文明(break shot) 田中 辰徳(break shot)							
A-2	岡谷 友希央(JAふかや) 前田 浩希(JAふかや)							
A-3	小川 貴(成徳高) 深沢 裕策(成徳高)							
A-4	大沢 直生(深谷高) 平柳 翔(深谷高)							

予選リーグ(1セットマッチ) 試合順:1-3、2-3、1-2

No	8:00開始	貝沼 富士夫 時田 三秋	石曾根 啓 池田 悟	鈴木 拓海 藤崎 治也	勝敗	取得 ゲーム率	順位
B-1	貝沼 富士夫(Phoenix) 時田 三秋(Phoenix)						
B-2	石曾根 啓(Bambino!) 池田 悟(Bambino!)						
B-3	鈴木 拓海(break shot) 藤崎 治也(break shot)						

予選リーグ(1セットマッチ) 試合順:1-3、2-3、1-2

No	8:00開始	近藤 恭史 大幡 誉男	阿島 旦 石井 克良	仲田 陽気 加茂部 史登	勝敗	取得 ゲーム率	順位
C-1	近藤 恭史(break shot) 大幡 誉男(break shot)						
C-2	阿島 旦(Phoenix) 石井 克良(Phoenix)						
C-3	仲田 陽気(深谷第一) 加茂部 史登(深谷第一)						

予選リーグ(1セットマッチ) 試合順:1-3、2-3、1-2

No	8:00開始	佐藤 将輝 増山 和也	石川 裕隆 栗原 喬	水野 佑亮 佐山 世津	勝敗	取得 ゲーム率	順位
D-1	佐藤 将輝(成徳高) 増山 和也(成徳高)						
D-2	石川 裕隆(break shot) 栗原 喬(break shot)						
D-3	水野 佑亮(フリー) 佐山 世津(フリー)						

予選リーグ(1セットマッチ) 試合順:1-3、2-3、1-2

No	8:00開始	斉藤 泰地 小竹 佑樹	今井 英樹 川口 裕平	長浦 晋太郎 小串 亮太	勝敗	取得 ゲーム率	順位
E-1	斉藤 泰地(深谷高) 小竹 佑樹(深谷高)						
E-2	今井 英樹(break shot) 川口 裕平(break shot)						
E-3	長浦 晋太郎(深谷第一高) 小串 亮太(深谷第一高)						

予選リーグ(1セットマッチ) 試合順:1-3、2-3、1-2

No	8:00開始	石曾根 健 三軒 涉	田島 乗 山崎 隆	田邊 貞明 横丁 啓輔	勝敗	取得 ゲーム率	順位
F-1	石曾根 健(Bambino!) 三軒 涉(Bambino!)						
F-2	田島 乗(break shot) 山崎 隆(break shot)						
F-3	田邊 貞明(成徳高) 横丁 啓輔(成徳高)						

予選リーグ(1セットマッチ) 試合順:1-3、2-3、1-2

No	8:00開始	梅沢 悠芽 坂上 大輔	野口 政裕 大野 周伊知	小暮 悠人 加藤 竜哉	勝敗	取得 ゲーム率	順位
G-1	梅沢 悠芽(深谷高) 坂上 大輔(深谷高)						
G-2	野口 政裕(スマイルテニスクラブ) 大野 周伊知(スマイルテニスクラブ)						
G-3	小暮 悠人(深谷第一高) 加藤 竜哉(深谷第一高)						

予選リーグ(1セットマッチ) 試合順:1-3、2-3、1-2

No	8:00開始	大塚 裕也 川西 広一	荒井 勝 伊藤 元通	塚原 幸之介 柴田 渉太	勝敗	取得 ゲーム率	順位
H-1	大塚 裕也(埼玉大) 川西 広一(埼玉大)						
H-2	新井 勝(Phoenix) 伊藤 元通(Phoenix)						
H-3	塚原 幸之介(深谷第一高) 柴田 渉太(深谷第一高)						

予選リーグ(1セットマッチ) 試合順:1-3、2-3、1-2

No	8:00開始	渡辺 厚 関口 誠人	倉上 純一 倉上 典之	寺田 充男 尾身 祐	勝敗	取得 ゲーム率	順位
I-1	渡辺 厚(コスモス) 関口 誠人(bears)						
I-2	倉上 純一(JAふかや) 倉上 典之(JAふかや)						
I-3	寺田 充男(成徳高) 尾身 祐(成徳高)						

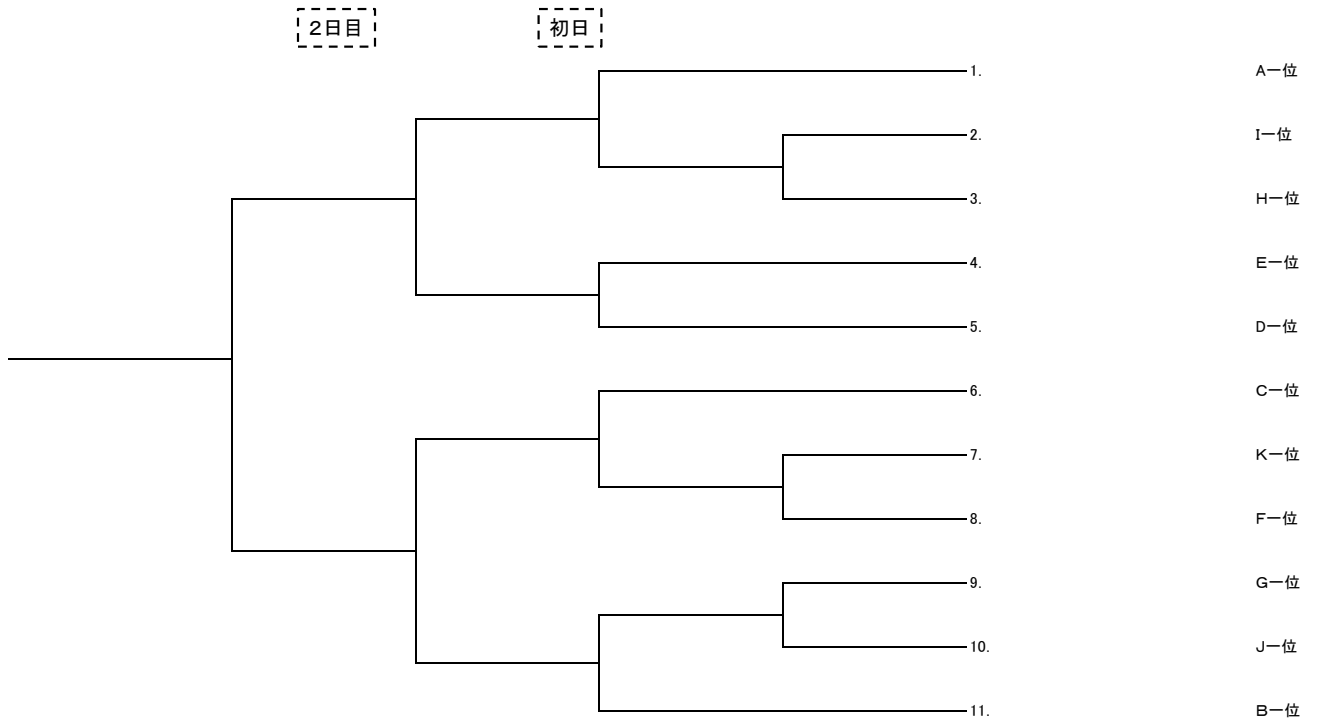
予選リーグ(1セットマッチ) 試合順:1-3、2-3、1-2

No	8:00開始	浅川 和昭 瓜田 茂則	奥村 康平 和田 一輝	久野 拓海 伊藤 涼翠		勝敗	取得 ゲーム率	順位
J-1	浅川 和昭(Phoenix) 瓜田 茂則(Phoenix)							
J-2	奥村 康平(深谷第一高) 和田 一輝(深谷第一高)							
J-3	久野 拓海(break shot) 伊藤 涼翠(break shot)							

予選リーグ(1セットマッチ) 試合順:1-3、2-3、1-2

No	8:00開始	栗原 敏光 栗原 壮吾	新 和紘 町田 大樹	中嶋 和輝 小林 竜弥		勝敗	取得 ゲーム率	順位
K-1	栗原 敏光(サンライズ) 栗原 壮吾(本庄高)							
K-2	新 和紘(Bambino!) 町田 大樹(Bambino!)							
K-3	中嶋 和輝(深谷第一高) 小林 竜弥(深谷第一高)							

決勝トーナメント(1セットマッチ) 各ブロック1位が決勝トーナメントに進出 (トーナメントベスト4の準決勝、決勝は2日目に行う予定)



男子ダブルス(C)

予選リーグ(1セットマッチ(ノード方式)) 試合順:1-4、2-3、1-3、2-4、1-2、3-4

No	8:00開始	亀崎 知久(スマイル) 石郷岡 俊一(スマイル)	稲葉 渉真(成徳) 高橋 龍生(成徳)	小林 龍(深一高) 山崎 亜沙人(深一高)	小室 真輝(深一高) 内野 翔(深一高)	勝敗	取得 ゲーム率	順位
A-1	亀崎 知久(スマイル) 石郷岡 俊一(スマイル)					—		
A-2	稲葉 渉真(東京成徳) 高橋 龍生(東京成徳)					—		
A-3	小林 龍(深一高) 山崎 亜沙人(深一高)					—		
A-4	小室 真輝(深一高) 内野 翔(深一高)					—		

試合順:1-3、2-3、1-2

No	8:00開始	佐野 勇人(Bambino!) 佐藤 佑亮(Bambino!)	稲田 康介(深一高) 高橋 駿介(深一高)	森岡 世那(深一高) 高野 達也(深一高)	大澤 祐太(東京成徳) 森田 翔(東京成徳)	勝敗	取得 ゲーム率	順位
B-1	佐野 勇人(Bambino!) 佐藤 佑亮(Bambino!)					—		
B-2	稲田 康介(深一高) 高橋 駿介(深一高)					—		
B-3	森岡 世那(深一高) 高野 達也(深一高)					—		
B-4	大澤 祐太(東京成徳) 森田 翔(東京成徳)					—		

試合順:1-3、2-3、1-2

No	8:00開始	下岡 聖弥(深谷高) 並木 一斗(深谷高)	坂本 李玖(深一高) 久保 佑貴(深一高)	前林 翔(深一高) 西倉 由晟(深一高)	勝敗	取得 ゲーム率	順位
C-1	下岡 聖弥(深谷高) 並木 一斗(深谷高)				—		
C-2	坂本 李玖(深一高) 久保 佑貴(深一高)				—		
C-3	前林 翔(深一高) 西倉 由晟(深一高)				—		

試合順:1-3、2-3、1-2

No	8:00開始	藤井 啓希(深一高) 前川 聖斗(深一高)	若山 和輝(深谷高) 斉藤 上総(深谷高)	中澤 竜(深一高) 山口 亮太(深一高)	勝敗	取得 ゲーム率	順位
D-1	藤井 啓希(深一高) 前川 聖斗(深一高)				—		
D-2	若山 和輝(深谷高) 斉藤 上総(深谷高)				—		
D-3	中澤 竜(深一高) 山口 亮太(深一高)				—		

試合順:1-3、2-3、1-2

No	8:00開始	石井 友樹(東京成徳) 福島 海都(東京成徳)	原 匠(深谷高) 中川 ジュアン(深谷高)	茂木 豪太(深一高) 石黒 浩輝(深一高)	勝敗	取得 ゲーム率	順位
E-1	石井 友樹(東京成徳) 福島 海都(東京成徳)				—		
E-2	原 匠(深谷高) 中川 ジュアン(深谷高)				—		
E-3	茂木 豪太(深一高) 石黒 浩輝(深一高)				—		

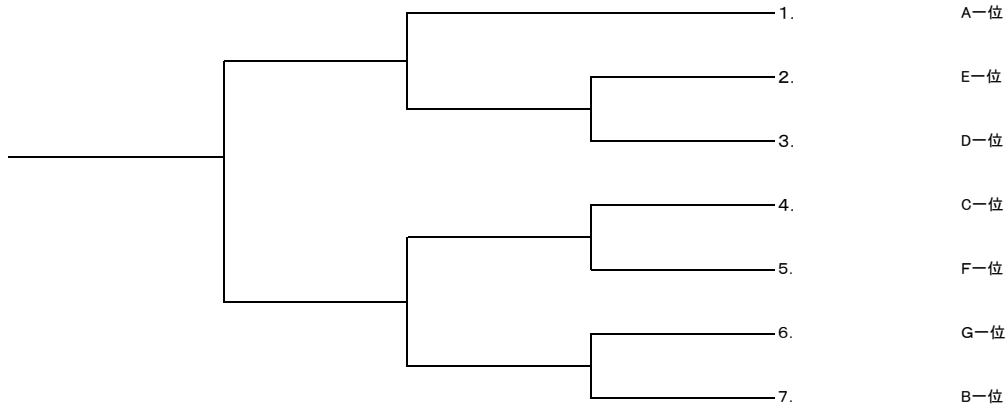
試合順:1-3、2-3、1-2

No	8:00開始	大島 陽翔(東京成徳) 絹川 優斗(東京成徳)	冲山 智成(深一高) 伊藤 経彰(深一高)	杉山 蒼太(深一高) 吉川 豪(深一高)	勝敗	取得 ゲーム率	順位
F-1	大島 陽翔(東京成徳) 絹川 優斗(東京成徳)				—		
F-2	冲山 智成(深一高) 伊藤 経彰(深一高)				—		
F-3	杉山 蒼太(深一高) 吉川 豪(深一高)				—		

試合順:1-3、2-3、1-2

No	8:00開始	飯島 祥希(東京成徳) 飯塚 龍平(東京成徳)	上松 武蔵(深一高) 湯本 瑠希(深一高)	増田 源(深一高) 萩原 聖也(深一高)	勝敗	取得 ゲーム率	順位
G-1	飯島 祥希(東京成徳) 飯塚 龍平(東京成徳)				—		
G-2	上松 武蔵(深一高) 湯本 瑠希(深一高)				—		
G-3	増田 源(深一高) 萩原 聖也(深一高)				—		

決勝トーナメント(1セットマッチ) 各ブロック1位が決勝トーナメントに進出



男子ダブルス(ベテラン)

予選リーグ(1セットマッチ)

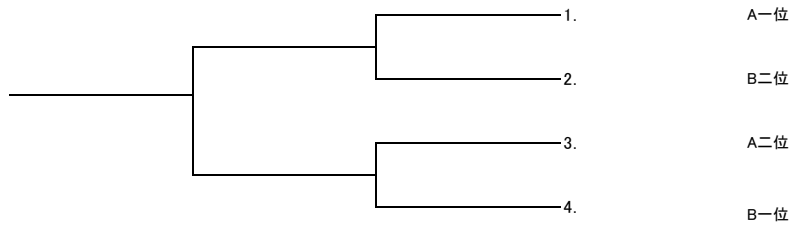
試合順:1-4、2-3、1-3、2-4、1-2、3-4

No	8:30開始	遠藤 晃文(オールウェイス) 宮崎 勝(オールウェイス)	谷島 健司(オールウェイス) 斉藤 善久(オールウェイス)	大沢 誠(東芝深谷) 志村 公彦(東芝深谷)	佐山 豊(東芝深谷) 山本 啓介(東芝深谷)	勝敗	取得 ゲーム率	順位
A-1	遠藤 晃文(オールウェイス) 宮崎 勝(オールウェイス)					—		
A-2	谷島 健司(オールウェイス) 斉藤 善久(オールウェイス)					—		
A-3	大沢 誠(東芝深谷) 志村 公彦(東芝深谷)					—		
A-4	佐山 豊(東芝深谷) 山本 啓介(東芝深谷)					—		

試合順:1-4、2-3、1-3、2-4、1-2、3-4

No	8:30開始	井上 憲紀(長谷川香料) 緒方 通利(オールウェイス)	小暮 耕一郎(オールウェイス)	斎藤 富男(東芝深谷) 大島 仁(東芝深谷)	松本 厚(フリー) 石塚 泰雄(フリー)	勝敗	取得 ゲーム率	順位
B-1	井上 憲紀(長谷川香料) 緒方 通利(オールウェイス)					—		
B-2	小暮 耕一郎(オールウェイス) 栗田 喜弘(オールウェイス)					—		
B-3	斎藤 富男(東芝深谷) 大島 仁(東芝深谷)					—		
B-4	松本 厚(フリー) 石塚 泰雄(フリー)					—		

決勝トーナメント(1セットマッチ) 各ブロック1位2位が決勝トーナメントに進出



女子ダブルス(A)

予選リーグ(1セットマッチ)

試合順:1-3、2-3、1-2

No	8:00開始	柴田 真紀子(サンライズ)	笹澤 裕子(アールグレイ)	瓜田 真由美(Phoenix) 時田 佳子(Phoenix)	勝敗	取得 ゲーム率	順位
A-1	柴田 真紀子(サンライズ) 武藤 行子(深谷テニス)				—		
A-2	笹澤 裕子(アールグレイ) 幸村 浦子(アールグレイ)				—		
A-3	瓜田 真由美(Phoenix) 時田 佳子(Phoenix)				—		

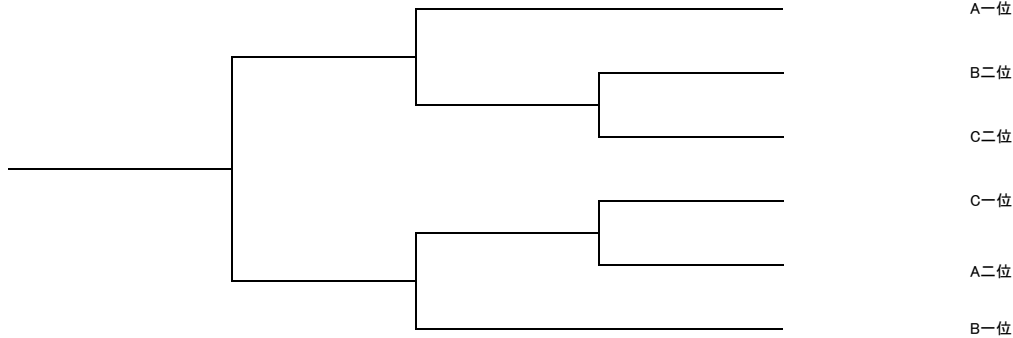
試合順:1-3、2-3、1-2

No	8:00開始	佐藤 エミ子(深谷テニス) 野口 典子(サンライズ)	黛 芳子(深谷テニス) 佐藤 恵(長谷川香料)	鈴木 佐登美(SAB) 本田 まり子(フリー)	勝敗	取得 ゲーム率	順位
B-1	佐藤 エミ子(深谷テニス) 野口 典子(サンライズ)				—		
B-2	黛 芳子(深谷テニス) 佐藤 恵(長谷川香料)				—		
B-3	鈴木 佐登美(SAB) 本田 まり子(フリー)				—		

試合順:1-3、2-3、1-2

No	8:00開始	武村 道子(SAB) 清水 美智子(SAB)	荻野 善子(寿TC) 原 千鶴子(TSC)	水見 ひかり(アールグレイ) 山野 真由美(SAB)	勝敗	取得 ゲーム率	順位
C-1	武村 道子(SAB) 清水 美智子(SAB)				—		
C-2	荻野 善子(寿TC) 原 千鶴子(TSC)				—		
C-3	水見 ひかり(アールグレイ) 山野 真由美(SAB)				—		

決勝トーナメント(1セットマッチ) 各ブロック1位2位が決勝トーナメントに進出



女子ダブルス(B)

予選リーグ(1セットマッチ)

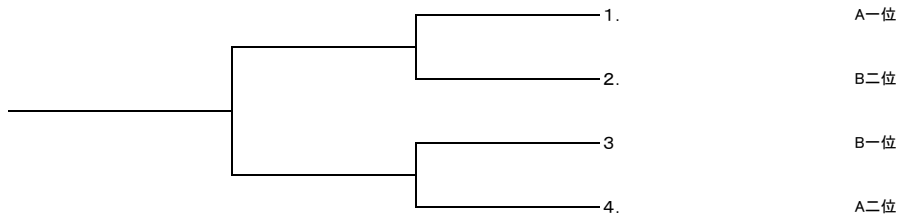
試合順: 1-3、2-4、1-4、2-3、3-4、1-2

No	11:30開始	堀 麻衣(Bambino!) 野村 由美恵(Bambino!)	久下 楓佳(成徳高) 長谷川 菜摘(成徳高)	織茂 美紗(深谷高) 木村 仁美(深谷高)	倉本 智子(フリー) 掛川 初江(フリー)	勝敗	取得 ゲーム率	順位
A-1	堀 麻衣(Bambino!) 野村 由美恵(Bambino!)					—		
A-2	久下 楓佳(成徳高) 長谷川 菜摘(成徳高)					—		
A-3	織茂 美紗(深谷高) 木村 仁美(深谷高)							
A-4	倉本 智子(フリー) 掛川 初江(フリー)					—		

試合順: 1-3、2-3、1-2

No	11:30開始	砂川 智里(埼玉大) 伊崎 みのり(埼玉大)	木村 涼夏(深谷高) 松浦 未裕(深谷高)	新井 智恵子(phoenix) 石井 葉子(phoenix)		勝敗	取得 ゲーム率	順位
B-1	砂川 智里(埼玉大) 伊崎 みのり(埼玉大)					—		
B-2	木村 涼夏(深谷高) 松浦 未裕(深谷高)					—		
B-3	新井 智恵子(phoenix) 石井 葉子(phoenix)					—		

決勝トーナメント(1セットマッチ) 各ブロック1位2位が決勝トーナメントに進出



女子ダブルス(C)

予選リーグ(1セットマッチ)

試合順: 1-3、2-4、1-4、2-3、3-4、1-2

No	11:30開始	根岸 礼奈(成徳高) 村田 理桜(成徳高)	馬場 莉央(川本北小) 飯野 碧梨(川本北小)	太田 ひより(成徳高) 青木 美里(成徳高)	樋口 彩葵(常盤小) 樋口 真葵(常盤小)	勝敗	取得 ゲーム率	順位
A-1	根岸 礼奈(成徳高) 村田 理桜(成徳高)					—		
A-2	馬場 莉央(川本北小) 飯野 碧梨(川本北小)					—		
A-3	太田 ひより(成徳高) 青木 美里(成徳高)					—		
A-4	樋口 彩葵(常盤小) 樋口 真葵(常盤小)					—		

試合順: 1-3、2-3、1-2

No	11:30開始	小林 彩香(成徳高) 松本 絵里香(成徳高)	高橋 綾音(深谷高) 神谷 しあん(深谷高)	川口 典子(フリー) 佐藤 あつ子(フリー)	勝敗	取得 ゲーム率	順位
B-1	小林 彩香(成徳高) 松本 絵里香(成徳高)				—		
B-2	高橋 綾音(深谷高) 神谷 しあん(深谷高)				—		
B-3	川口 典子(フリー) 佐藤 あつ子(フリー)				—		

決勝トーナメント(1セットマッチ) 各ブロック1位2位が決勝トーナメントに進出

